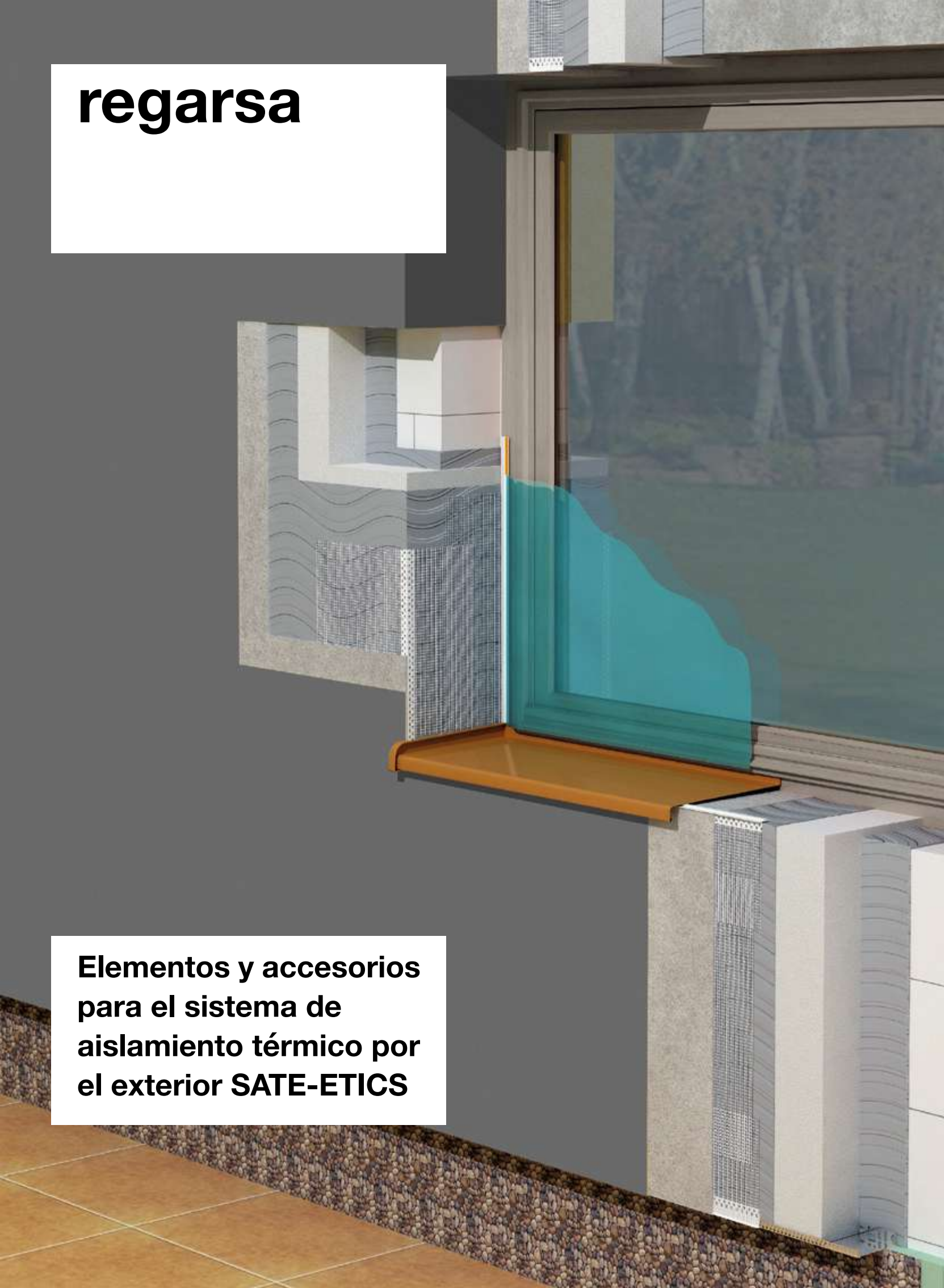


# regarsa

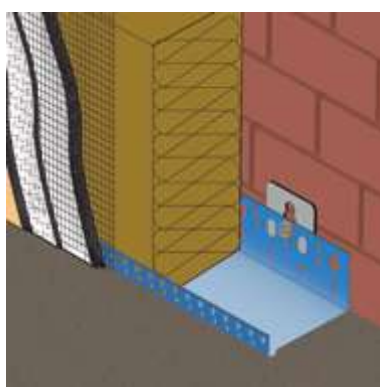
**Elementos y accesorios  
para el sistema de  
aislamiento térmico por  
el exterior SATE-ETICS**



## Perfilería

- Perfiles
- Cantoneras con malla
- Máquina de corte EPS

### PERFIL ARRANQUE DE ALUMINIO



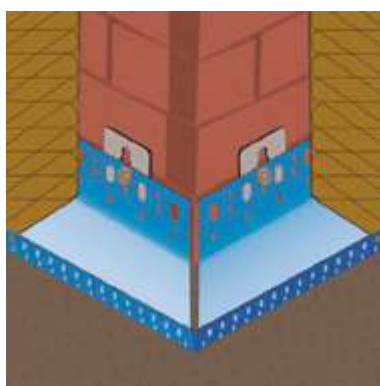
Perfil de arranque fabricado en aluminio de 0,7 mm. de espesor, se coloca horizontalmente en el límite inferior de la zona a revestir, anclado al soporte mediante tornillos, distanciadores y conectores, con un espacio de 3 mm. de separación entre ellos, facilitando el arranque del montaje del sistema y garantizando su horizontalidad. Incluye un goterón que garantiza el drenaje vertical del agua evitando su retorno.

#### Datos técnicos:

Artículo Regarsa	563.000.0xx
Longitud	2,5 m.
Caja	20 uds.
Caja	50 m.
Aislamiento	40-50-60-70-80-100-120-140-160-180-200 mm.

\* Posibilidad de otros espesores de aluminio y otros anchos de aislamiento.

### PERFIL ARRANQUE ESQUINA DE ALUMINIO



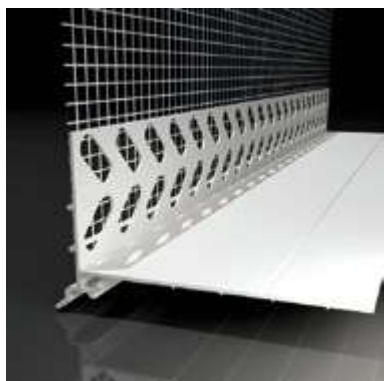
Perfil de arranque para esquina fabricado en aluminio de 1,0 mm. de espesor, se coloca horizontalmente en la esquina inferior de la zona a revestir, anclado al soporte mediante tornillos, distanciadores y conectores, con un espacio de 3 mm. de separación entre ellos, facilitando el arranque del montaje del sistema y garantizando su horizontalidad. Incluye un goterón que garantiza el drenaje vertical del agua evitando su retorno.

#### Datos técnicos:

Artículo Regarsa	563.201.0xxR
Longitud	0,85 m.
Caja	10 uds.
Caja	8,5 m.
Aislamiento	40-50-60-80-100 mm.

\* Posibilidad de otros espesores de aluminio y otros anchos de aislamiento.

## PERFILES ARRANQUE DE PVC



### Datos técnicos:

#### PERFIL ARRANQUE PVC CIERRE OCULTO

Artículo Regarsa	563.300.010
Longitud	2,0 m.
Caja	25 uds.
Caja	50 m.
Ancho de malla	120 mm.



#### PERFIL ARRANQUE PVC CIERRE VISTO

Artículo Regarsa	563.300.000
Longitud	2,0 m.
Caja	25 uds.
Caja	50 m.
Ancho de malla	120 mm.



#### PERFIL ARRANQUE PVC PARED 50 mm.

Artículo Regarsa	563.300.050
------------------	-------------

#### PERFIL ARRANQUE PVC PARED 100 mm.

Artículo Regarsa	563.300.100
------------------	-------------

#### PERFIL ARRANQUE PVC PARED 160 mm.

Artículo Regarsa	563.300.160
Longitud	2,0 m.
Caja	15 uds.
Caja	30 m.



#### PERFIL ARRANQUE PVC EXTENSIÓN

Artículo Regarsa	563.300.020
Longitud	2,0 m.
Caja	25 uds.
Caja	50 m.

Conjunto de perfiles de arranque fabricados en PVC, se colocan horizontalmente en el límite inferior de la zona a revestir, anclado al soporte mediante tornillos, distanciadores y conectores. Incluye un goterón en PVC visto u oculto que garantiza el drenaje vertical del agua. Conjunto diseñado para construcciones Passive House donde es requerida una prevención perfecta de los puentes térmicos, permitiendo espesores de aislante de entre 50 y 300 mm.

## SET DE MONTAJE: CONECTORES, TORNILLOS Y DISTANCIADORES



### Datos técnicos:

#### SET DE MONTAJE PERFILERÍA SATE

Artículo Regarsa	575.100.001
Caja	1 ud.

Composición del set: 10 conectores + 50 distanciadores + 75 tornillos

#### CONECTOR 30 mm.

Artículo Regarsa	575.000.001
Caja	100 uds.

#### DISTANCIADOR DW 3 mm.

Artículo Regarsa	878.026.003
Caja	50 uds.

#### TORNILLO P. ALU. SMNKC 6X60 / 6x40

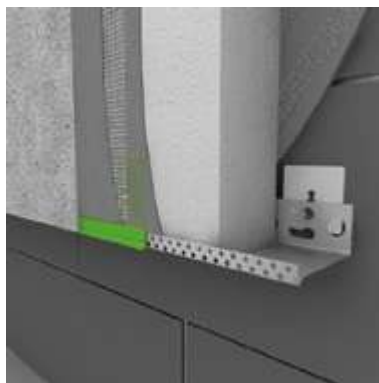
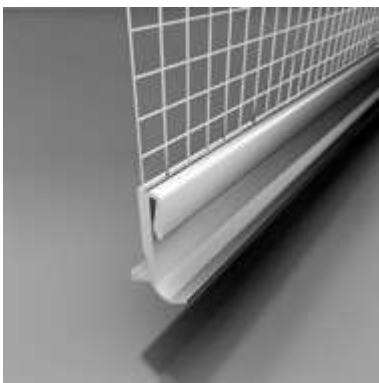
Artículo Regarsa	878.100.660
	878.100.640
Caja	200 uds.

\* Posibilidad de solicitar los elementos por separado.



El set de montaje se utiliza para la fijación del perfil de arranque, de esquina, lateral y de coronación con tornillos cincados o de acero inoxidable y tacos adecuados al soporte, a una distancia entre tornillos no superior a 30 cm. y en los encuentros o vértices, no inferior a 15 cm. Los perfiles deben separarse entre sí unos 2 o 3 mm. mediante los conectores para evitar los contactos en las dilataciones. Para nivelar soportes irregulares, utilizaremos los distanciadores.

## CLIP PERFIL ARRANQUE PVC

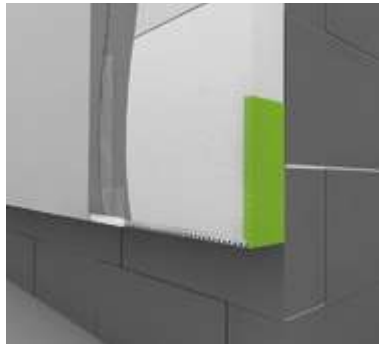
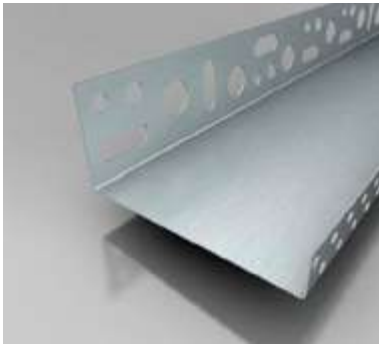


### Datos técnicos:

Artículo Regarsa	579.001.250
Longitud	2,5 m.
Caja	30 uds.
Caja	75 m.
Ancho de malla	100 mm.

Perfil clip de arranque de PVC con malla de fibra de vidrio álcali resistente y certificada ETAG 004, para encastrar en el perfil de arranque incluye un goterón que garantiza el drenaje vertical del agua evitando su retorno y minimiza el riesgo de grietas en la zona de la unión del perfil de arranque.

## PERFIL LATERAL



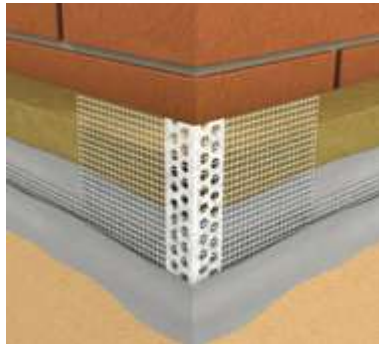
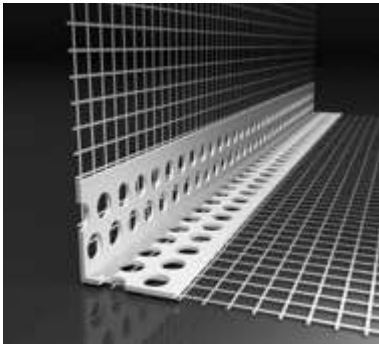
### Datos técnicos:

Artículo Regarsa	670.108.xx0
Longitud	2,5 m.
Caja	10 uds.
Caja	25 m.
Aislamiento	40-50-60-80-100 mm.

\* Posibilidad de otros espesores de aluminio y otros anchos de aislamiento.

Perfil de cierre lateral fabricado en aluminio de 0,8 mm. de espesor, se coloca en los límites verticales de la zona a revestir, facilitando el cierre del sistema.

## CANTONERAS PVC CON MALLA



### Datos técnicos:

#### CANTONERA PVC MALLA 8x12

Artículo Regarsa	589.000.007
Ancho de malla	80x120 mm.

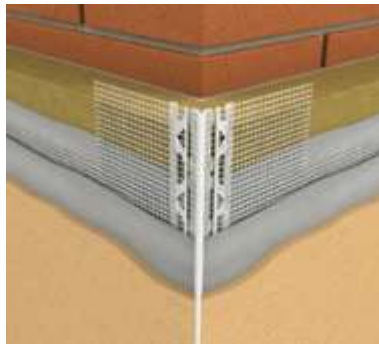
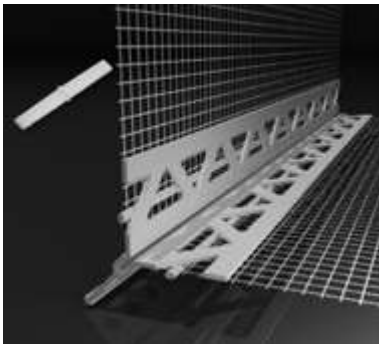
#### CANTONERA PVC MALLA 10x15

Artículo Regarsa	589.000.005
Ancho de malla	100x150 mm.

Longitud	2,5 m.
Caja	50 uds.
Caja	125 m.

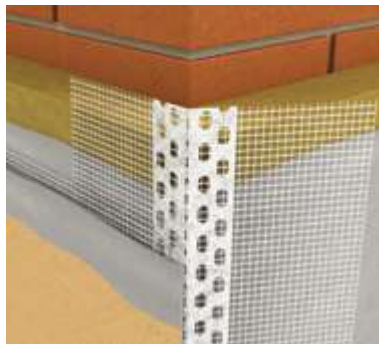
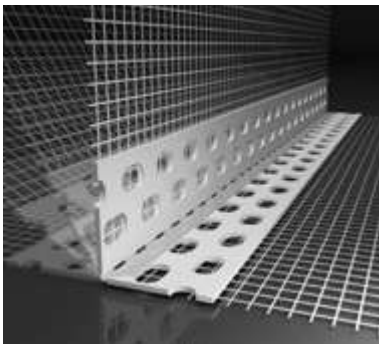
#### CANTONERA PVC 10x10 c/ ala 3 y 6 mm.

Artículo Regarsa 3 mm.	589.000.019
Artículo Regarsa 6 mm.	589.000.020
Longitud	2,5 m.
Caja	20 uds.
Caja	50 m.
Ancho de malla	100x100 mm.



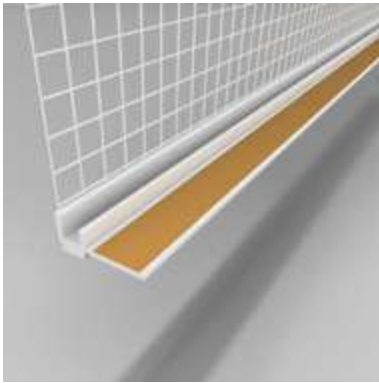
#### CANTONERA PVC ÁNGULO VARIABLE

Artículo Regarsa	576.000.016
Longitud	25 m.
Caja	1 ud.
Caja	25 m.
Ancho de malla	100x100 mm.



Cantonera de PVC con malla de fibra de vidrio álcali-resistente y certificada ETAG 004, válida para cualquier espesor de mortero, protege los ángulos horizontales y verticales en aristas, ventanas y puertas, ayudando a la formación de cantos perfectos, tanto alineados como perpendiculares.

## PERFIL MARCO VENTANA 6 mm.

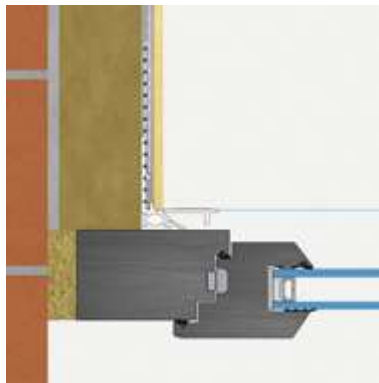
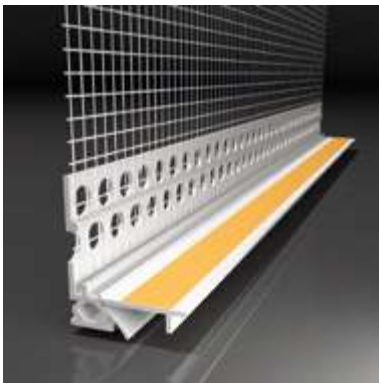


Perfil autoadhesivo marco ventana de PVC con malla de fibra de vidrio álcali-resistente y certificada ETAG 004, permite que el ETICS (SATE) se conecte a los marcos de las estructuras de puertas y ventanas sin dejar huecos ni espacios. Gracias a su lengüeta con adhesivo, retirando el papel de protección, su ejecución es perfecta y limpia.

### Datos técnicos:

Artículo Regarsa	583.000.001
Longitud	2,4 m.
Caja	50 uds.
Caja	120 m.
Ancho de malla	100 mm.

## PERFIL MARCO VENTANA FLEX 6 mm.

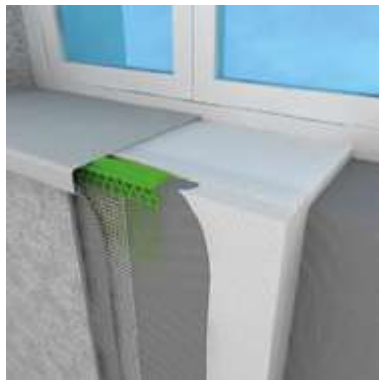
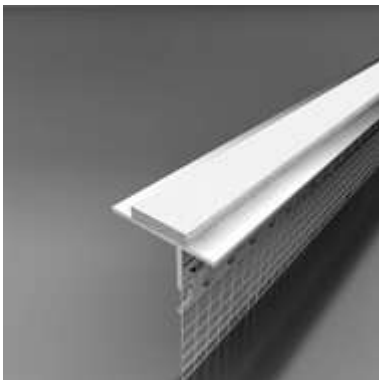


Perfil autoadhesivo marco ventana de PVC con labio protector y con malla de fibra de vidrio álcali-resistente y certificada ETAG 004, permite la dilatación elástica en 2 direcciones conectando el sistema ETICS-SATE a los marcos de las estructuras de puertas y ventanas sin dejar huecos ni espacios. Gracias a su lengüeta con adhesivo, retirando el papel de protección, su ejecución es perfecta y limpia.

### Datos técnicos:

Artículo Regarsa	583.000.010
Longitud	2,6 m.
Caja	30 uds.
Caja	78 m.
Ancho de malla	100 mm.

## PERFIL ALFÉIZAR PVC

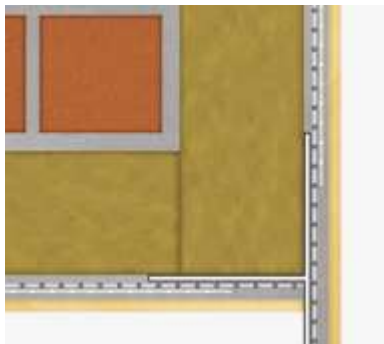
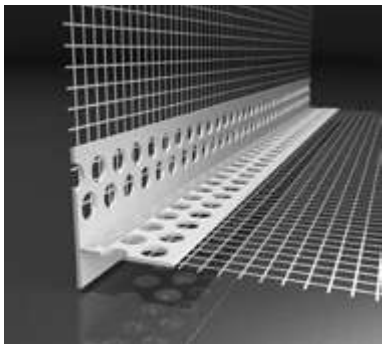


Perfil autoadhesivo para alféizar de PVC con malla de fibra de vidrio álcali-resistente y certificada ETAG 004, se emplea para una ejecución duradera y estanca de los alféizares estándar de aluminio, madera, PVC, piedra o realizados a medida, creando una unión flexible de éste con la estructura ETICS-SATE.

### Datos técnicos:

Artículo Regarsa	579.000.002
Longitud	2 m.
Caja	40 uds.
Caja	80 m.
Ancho de malla	100 mm.

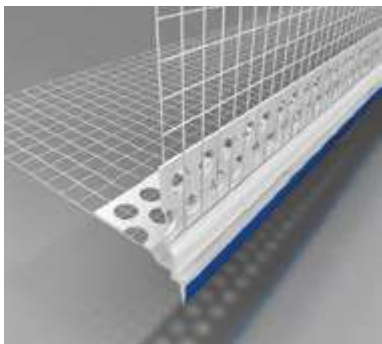
## PERFIL GOTERÓN CON MALLA



### Datos técnicos:

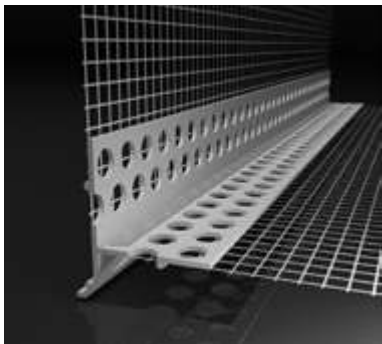
#### PERFIL GOTERÓN OCULTO PVC

Artículo Regarsa	579.000.009
Longitud	2,5 m.
Caja	50 uds.
Caja	125 m.
Ancho de malla	100x100 mm.



#### PERFIL GOTERÓN PVC

Artículo Regarsa	579.000.010
Longitud	2,5 m.
Caja	20 uds.
Caja	50 m.
Ancho de malla	100x100 mm.

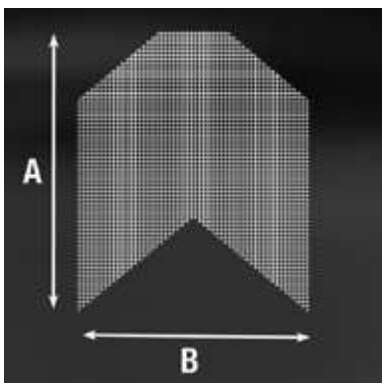


#### PERFIL GOTERÓN OCULTO c/ ala 4 mm.

Artículo Regarsa	579.000.015
Longitud	2,5 m.
Caja	25 uds.
Caja	62,5 m.
Ancho de malla	100x100 mm.

Perfil con goterón visto y oculto de PVC con malla de fibra de vidrio álcali-resistente y certificada ETAG 004, empleado en el enlucido final de los dinteles de puertas y ventanas con el fin de evitar escorrentías en los cambios de plano, impidiendo el retorno y filtración de agua al interior de la pared.

## MALLA REFUERZO ESQUINA 65x33

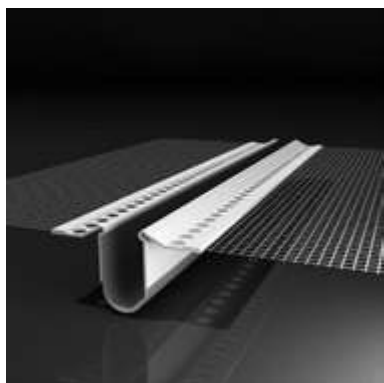


### Datos técnicos:

Artículo Regarsa	580.411.500
Largo A	650 mm.
Ancho B	330 mm.
Caja	150 uds.

Malla de refuerzo en esquinas, sirve para el armado compuesto por el Sistema de aislamiento térmico por el exterior (SATE) y el revoco interior o exterior. Certificado conforme a la norma ETAG 004.

## PERFIL JUNTA DE DILATACIÓN



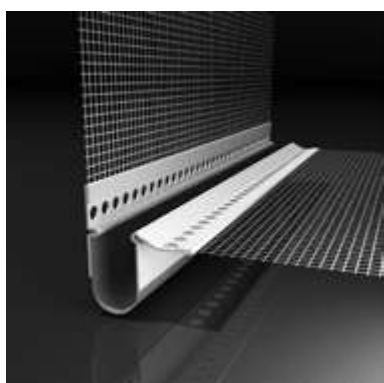
Junta de dilatación en plano



### Datos técnicos:

#### PERFIL JUNTA DILATACIÓN PLANO

Artículo Regarsa	580.000.005
Longitud	2,5 m.
Caja	25 uds.
Caja	62,5 m.
Ancho de malla	100x100 mm.



Junta de dilatación en ángulo



#### PERFIL JUNTA DILATACIÓN ÁNGULO

Artículo Regarsa	580.000.006
Longitud	2,5 m.
Caja	25 uds.
Caja	62,5 m.
Ancho de malla	100x100 mm.

Perfil junta de dilatación de PVC con malla de fibra de vidrio álcali-resistente y certificada ETAG 004, para las juntas de dilatación de 5 a 25 mm. de ancho tanto verticales planas como de esquinas internas de la fachada. Son impermeables y resistentes a los rayos UV, utilizándose para garantizar una adecuada dilatación en la absorción de los movimientos de asentamiento.

## EXPANSION TAPE 4 mm.



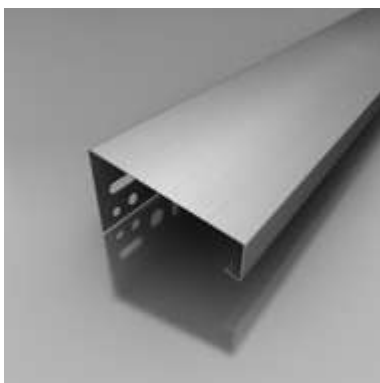
Banda expansiva de poliuretano con una impregnación acrílica adhesiva por una cara. Sirve para el sellado hermético y estanco de las juntas exteriores gracias a su tolerancia dimensional en la nivelación.

### Datos técnicos:

Artículo Regarsa	657.424.415
Longitud	8 m.
Ancho	15 mm.
Intervalo de expansión	5-7 mm.
Caja	20 uds.



## PERFIL CORONACIÓN



Perfil de coronación o cierre superior fabricado en aluminio de 1,0 mm. de espesor, se coloca en los extremos superiores de la zona a revestir con un ala de entre 4 y 6 cm. sobre el espesor del aislamiento, facilitando el cierre del sistema. Su borde incluye un goterón que garantiza el drenaje vertical del agua, evitando su retorno y filtración al interior.

### Datos técnicos:

#### PERFIL CORONACIÓN 40/50/60

Artículo Regarsa 670.109.103

Longitud	2,5 m.
Caja	10 uds.
Caja	25 m.
Aislamiento	40-50-60 mm.

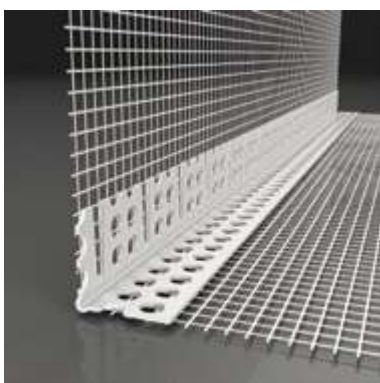
#### PERFIL CORONACIÓN 80/90/100

Artículo Regarsa 670.109.143

Longitud	2,5 m.
Caja	10 uds.
Caja	25 m.
Aislamiento	80-90-100 mm.

\* Posibilidad de otros espesores de aluminio y otros anchos de aislamiento.

## PERFIL DE ESQUINA EN ARCO

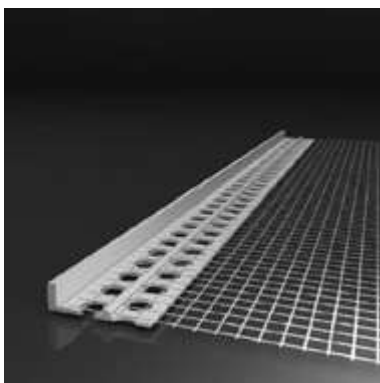


Cantonera de PVC con malla de fibra de vidrio álcali-resistente y certificada ETAG 004, válida para cualquier espesor de mortero, protege las esquinas en ventanas y puertas, ayudando a la formación de cantos con diferentes ángulos de arco perfectos.

### Datos técnicos:

Artículo Regarsa	637.000.002
Longitud	2,5 m.
Caja	50 uds.
Caja	125 m.
Ancho de malla	100x150 mm.

## PERFIL STOP/DESPIECE 3 mm. y 6 mm.



Perfil stop/despiece de 3 mm. y 6 mm. de ancho fabricado en PVC y con malla de fibra de vidrio álcali-resistente y certificada ETAG 004, actúa como separador de los distintos revocos de acabados, cuyas propiedades están contempladas en el sistema SATE/ETICS.

### Datos técnicos:

Artículo Regarsa 3 mm.	580.146.300
Artículo Regarsa 6 mm.	580.146.600
Longitud	2 m.
Caja	25 uds.
Caja	50 m.
Ancho de malla	100 mm.

## MÁQUINAS DE CORTE EPS Y LANA MINERAL



Cortador con carril de guía para el corte preciso en caliente de placas de EPS con un ancho de corte de 101 cm y una profundidad de corte de media de 22 cm.

### Datos técnicos:

Artículo Regarsa	RATIO EASY LIGHT
Altura	1.540 mm.
Ancho	480 mm.
Profundidad	240 mm.
Peso	16,8 kg.

### Accesorios incluidos

- Transformador
- 4 hilos de corte
- Cable de 1 m. de longitud
- 1 fusible de repuesto de 1,6 A mT 5x20

### Accesorios opcionales

- Maleta de transporte
- Recambio de hilos de corte



Cortador con carril de guía para el corte preciso de placas de EPS con un ancho de corte de 103 cm. y una profundidad media de 22 cm.

### Datos técnicos:

Artículo Regarsa	RATIO EASY 2200
Altura	1.520 mm.
Ancho	500 mm.
Profundidad	200 mm.
Peso	16,8 kg.

### Accesorios incluidos

- Transformador
- 4 hilos de corte
- Cable de 1 m. de longitud
- 1 fusible de repuesto de 1,6 A mT 5x20

### Accesorios opcionales

- Maleta de transporte
- Recambio de hilos de corte



Cortador con carril de guía para el corte preciso de placas de EPS con un ancho de corte de 103 cm. y una profundidad media de 22 cm. Cuenta con un soporte adicional de un metro de longitud en el lado izquierdo y un apoyo extra en el lado derecho.

### Datos técnicos:

Artículo Regarsa	RATIO EASY 2200-3
Altura	1.520 mm.
Ancho	500 mm.
Profundidad	240 mm.
Peso	16,8 kg.

### Accesorios incluidos

- Transformador
- 4 hilos de corte
- Cable de 1 m. de longitud
- 1 fusible de repuesto de 1,6 A mT 5x20

### Accesorios opcionales

- Recambio de hilos de corte



Cortador con carril de guía para el corte preciso de placas de lana mineral con un ancho de corte de 105 cm. y una profundidad media de 25 cm. Cuenta con una sierra de corte. Fuente de alimentación: 230 V/50 Hz.

### Datos técnicos:

<b>Artículo Regarsa</b>	MINERAL 10525-2
<b>Altura</b>	1.520 mm.
<b>Ancho</b>	550 mm.
<b>Profundidad</b>	370 mm.
<b>Peso</b>	25 kg.

### Accesorios incluidos

- Sierra de sable sin cable
- Dos baterías y cargador
- 2 cuchillas dentadas para cortar fibra mineral de 33 cm. largo
- maleta de transporte de plástico para la sierra y accesorios



Máquina manual de corte con cortador de hilo candente para el corte de diferentes piezas multiformes de placas de EPS con un profundidad máxima de 35 cm. Cuenta con un patín ajustable que permite regular el ángulo de corte.

### Datos técnicos:

<b>Artículo Regarsa</b>	ELA-SEC35
-------------------------	-----------

### Dimensiones estuche de transporte:

<b>Altura</b>	470 mm.
<b>Ancho</b>	370 mm.
<b>Profundidad</b>	120 mm.
<b>Peso</b>	4,3 kg.

### Accesorios incluidos

- Transformador
- 1 hilo de corte
- Cable de 1 m. de longitud
- 1 fusible de repuesto de 1,6 A mt 5x20
- Estuche de transporte



Maleta de transporte para las máquinas de corte de EPS Ratio Easy.

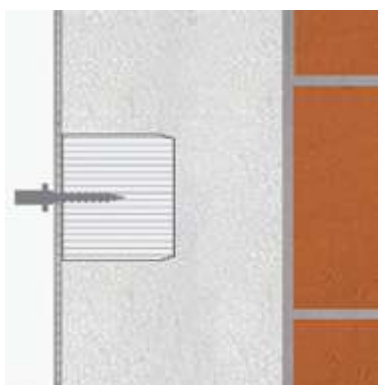
### Datos técnicos:

<b>Artículo Regarsa</b>	800.601 (válido para la Easy Light y 2200)
<b>Artículo Regarsa</b>	800.605 (válido para la 2200-3)
<b>Altura</b>	1.540 mm.
<b>Ancho</b>	520 mm.
<b>Profundidad</b>	240 mm.
<b>Peso</b>	13,5 kg.

\* Este producto no incluye la máquina.

Carga  
extrema

## CILINDRO H-EPS ECO-FIX MZ - FRESADORA ECO-FIX MZ



- Cilindro de H-EPS para la fijación de objetos ligeros en fachadas con sistema SATE.
- La solución completa queda cubierta por un sistema de mortero-malla-mortero y acabado final.
- Áreas de aplicación: detectores de movimiento, sensores de temperatura, abrazaderas de tubos, persianas plegables y persianas correderizas, soportes para lámparas y señales luminosas.
- Accesorio de fresado MZ para cortar el orificio necesario en el EPS o lana mineral y posteriormente introducir el cilindro H-EPS MZ en el sistema SATE.

### Datos técnicos:

#### CILINDRO H-EPS ECO-FIX MZ

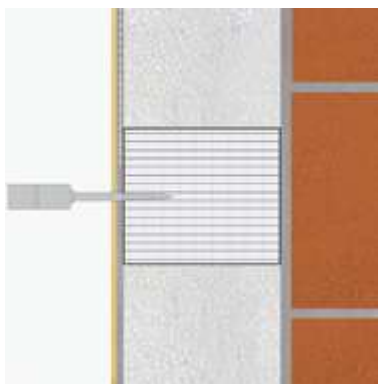
Artículo Regarsa	304.304.908
Medidas	diámetro 90 mm. espesor 80 mm.
Material	EPS de alta densidad (H-EPS)
Densidad	150 kg/m <sup>3</sup>
Conductividad térmica	0,040 W/mk
Capacidad de carga*	hasta 15 kg.

\* Ver ficha técnica.

#### FRESADORA ECO-FIX MZ

Artículo Regarsa	304.908.001
Medidas	diámetro 90 mm. profundidad max. 80 mm.
Material	poliamida reforzada con fibras de vidrio

## BLOQUE H-EPS ECO-FIX MST



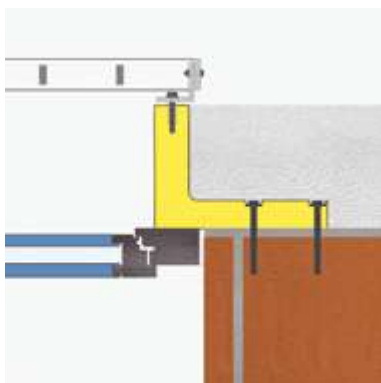
### Datos técnicos:

Artículo Regarsa	304.305.010
Medidas	100x140x1000 mm.
Material	EPS de alta densidad (8H-EPS)
Densidad	150 kg/m <sup>3</sup>
Conductividad térmica	0,040 w/mk
Capacidad de carga*	hasta 15 kg.

\* Ver ficha técnica.

- Bloque de H-EPS para la fijación de objetos ligeros externos en fachadas con sistema SATE.
- El bloque de H-EPS se puede cortar de igual medida al espesor del aislamiento con la ayuda de las marcas que tiene cada 10 mm.
- La solución completa queda cubierta por un sistema de mortero-malla-mortero y acabado final.
- Áreas de aplicación: detectores de movimiento, sensores de temperatura, abrazaderas de tubos, persianas plegables y persianas correderizas, soportes para perchas, lámparas y señales luminosas.

## SOPORTE PU EN L ECO-FIX G



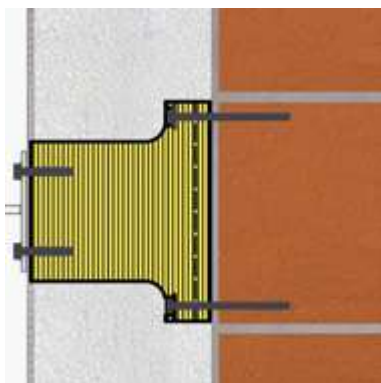
- El soporte G en forma de L es adecuado para el montaje de barandillas, persianas plegables (bloque), persianas correderas.
- Posibilidad de cargas más altas, sujeción segura.
- La solución completa queda cubierta por un sistema de mortero-malla-mortero y acabado final.
- Tamaño ajustable para todos los espesores de aislamiento mediante el "SUPLEMENTO de 10 mm." para el soporte en L ECO-FIX G.
- Incluye una tuerca de doble rosca Ø16 mm., L = 30 mm. para tornillos de M8.

### Datos técnicos:

<b>Artículo Regarsa</b>	304.306.060 (espesor 60 mm.) 304.306.080 (espesor 80 mm.) 304.306.100 (espesor 100 mm.) 304.306.120 (espesor 120 mm.)
<b>Medidas</b>	ancho: 280 mm. altura: 120 mm.
<b>Caja</b>	1 ud.
<b>Material</b>	PU
<b>Densidad</b>	450 kg/m <sup>3</sup>
<b>Conductividad térmica</b>	0,080 w/mk
<b>Capacidad de carga*</b>	entre 70 y 160 kg.

\* Ver ficha técnica.

## SOPORTE PU RECTANGULAR ECO-FIX TK



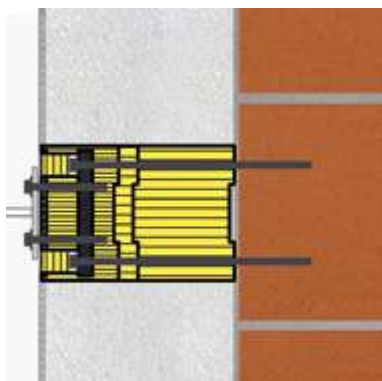
- El soporte rectangular TK es adecuado para el montaje de objetos más pesados en fachadas con sistema SATE: pasamanos, anclajes para andamios, contraventanas plegables (bisagra en la parte superior, bloque, elemento de retención / guillotina), lámparas y señales luminosas, contraventanas correderas, toldos verticales, tendedores.
- Material extremadamente resistente y con valores bajos de conductividad térmica.
- Posibilidad de cargas más altas, sujeción segura.
- La solución completa queda cubierta por un sistema de mortero-malla-mortero y acabado final.
- Versatilidad: adecuado para los espesores pares de aislante, desde 80 hasta 400 mm.
- Con tuercas de doble rosca de Ø16 mm., L = 30 mm. para tornillos de M8 o Ø18,5 mm., L = 30 mm. para tornillos de M10.

### Datos técnicos:

<b>Artículo Regarsa</b>	304.329.080 (espesor 80 mm.) 304.329.100 (espesor 100 mm.) 304.329.120 (espesor 120 mm.)
<b>Medidas</b>	ancho: 70 mm. altura: 220 mm.
<b>Altura zona de anclaje</b>	140 mm.
<b>Caja</b>	1 ud.
<b>Material</b>	PU
<b>Densidad</b>	450 kg/m <sup>3</sup>
<b>Conductividad térmica</b>	0,080 w/mk
<b>Capacidad de carga*</b>	hasta 100 kg.

\* Ver ficha técnica.

## CUBO ATORNILLADO DE CARGA EXTREMA ECO-FIX L



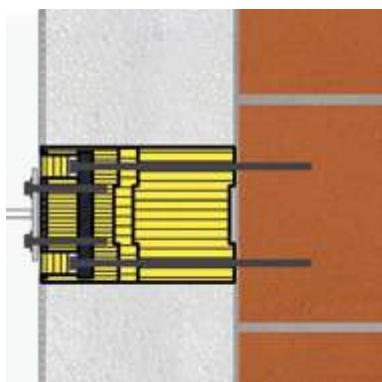
### Datos técnicos:

<b>Artículo Regarsa</b>	304.309.010
<b>Medidas</b>	ancho: 140 mm. altura: 140 mm. espesor: 80 mm.
<b>Caja</b>	1 ud.
<b>Material</b>	PU con dos laminados de composite
<b>Densidad</b>	200 kg/m <sup>3</sup>
<b>Conductividad térmica</b>	0,038 w/mk
<b>Capacidad de carga*</b>	hasta 800 kg.

\* Ver ficha técnica.

- El cubo de carga extrema atornillado L es adecuado para la fijación de los objetos pesados en fachadas con sistema SATE: barandillas y pasamanos, anclajes de andamios, consolas, sistemas de satélites, persianas correderas, lámparas pesadas, letreros, toldos, etc.
- Material extremadamente resistente y con valores bajos de conductividad térmica.
- Posibilidad de cargas más altas, sujeción segura.
- La solución completa queda cubierta por un sistema de mortero-malla-mortero y acabado final.
- Versatilidad: adecuado para todos los espesores del material de aislamiento (combinaciones con el suplemento Q).

## SUPLEMENTO PU ECO-FIX Q PARA CUBO ECO-FIX L



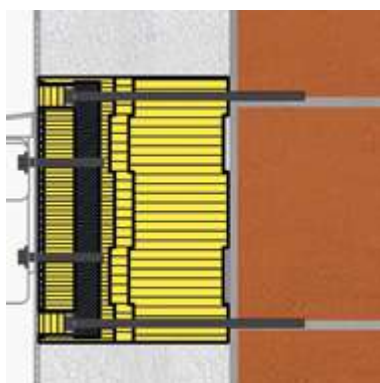
### Datos técnicos:

<b>Artículo Regarsa</b>	304.307.020 espesor 20 mm. 304.307.040 espesor 40 mm.
<b>Medidas</b>	ancho: 140 mm. altura: 140 mm.
<b>Caja</b>	1 ud.
<b>Material</b>	PU
<b>Densidad</b>	200 kg/m <sup>3</sup>
<b>Conductividad térmica</b>	0,038 w/mk

\* Consultar otros espesores.

- Pieza que sirve de suplemento con diferentes espesores para ser acoplado al CUBO ATORNILLADO DE CARGA EXTREMA ECO-FIX L.
- Material extremadamente resistente y con valores bajos de conductividad térmica.
- Para espesores de aislamientos de hasta 300 mm.

## CONSOLA RECTANGULAR ATORNILLADA DE CARGA EXTREMA ECO-FIX A



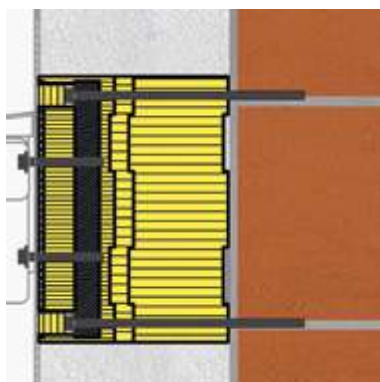
- La consola de carga extrema atornillada A es adecuada para la fijación de los objetos más pesados en fachadas con sistema SATE: soportes, barandillas, consolas, sistemas de satélites, persianas correderas (suspensión arriba), lámparas pesadas, letreros, toldos, etc.
- Material extremadamente resistente y con valores bajos de conductividad térmica.
- Posibilidad de cargas más altas, sujeción segura.
- La solución completa queda cubierta por un sistema de mortero-malla-mortero y acabado final.
- Versatilidad: adecuado para todos los espesores del material de aislamiento (combinaciones con el suplemento E).

### Datos técnicos:

<b>Artículo Regarsa</b>	304.309.020
<b>Medidas</b>	ancho: 140 mm. altura: 280 mm. espesor: 80 mm.
<b>Caja</b>	1 ud.
<b>Material</b>	PU con 2 laminados de composite
<b>Densidad</b>	200 kg/m <sup>3</sup>
<b>Conductividad térmica</b>	0,038 w/mk
<b>Capacidad de carga*</b>	hasta 800 kg.

\* Ver ficha técnica.

## SUPLEMENTO PU ECO-FIX E PARA CONSOLA ECO-FIX A



- Pieza que sirve de suplemento con diferentes espesores para ser acoplado a la consola de CARGA EXTREMA ATORNILLADA A.
- Material extremadamente resistente y con valores bajos de conductividad térmica.
- Para espesores de aislamientos de hasta 300 mm.

### Datos técnicos:

<b>Artículo Regarsa</b>	304.308.020 (espesor 20 mm.) 304.308.040 (espesor 40 mm.)
<b>Medidas</b>	ancho: 140 mm. altura: 280 mm.
<b>Caja</b>	1 ud.
<b>Material</b>	PU
<b>Densidad</b>	200 kg/m <sup>3</sup>
<b>Conductividad térmica</b>	0,038 w/mk

\* Consultar otros espesores.

# Fijaciones

## TACO DE FIJACIÓN MECÁNICA LTX10



Tacos de fijación mecánica por golpeo con clavo de poliamida y una profundidad corta de encastrado para fijar los materiales de aislamiento: EPS y XPS.

Material de construcción acorde a ETAG 014:

A	B	C	D	E

Documento de Idoneidad Europeo número: ETA-16/0509

Aislamiento:



Poliestireno  
EPS



Poliestireno  
XPS

- Acorde ETAG 014 / EAD330196-00-0604
- Marcado CE

Código de producto	Artículo Regarsa	Diámetro y longitud taco ( $d_k \times L_k$ )	Espesor aislamiento $t_{fix}$ (mm.)				Cajas (ud)
			Nueva construcción ( $t_{tol}$ 10 mm. adhesivo incluido)		Rehabilitación / edificio existente ( $t_{tol}$ 10 mm. adhesivo incluido y 20 mm. revoco existente)		
			Sin fresado	Con fresado	Sin fresado	Con fresado	
Taco de fijación LTX 70	877.000.070	10x70	30/10*	50/30*	10/-*	30/10*	200
Taco de fijación LTX 90	877.000.090	10x90	50/30*	70/50*	30/10*	50/30*	200
Taco de fijación LTX 110	877.000.110	10x110	70/50*	90/70*	50/30*	70/50*	200
Taco de fijación LTX 120	877.000.120	10x120	80/60*	100/80*	60/40*	80/60*	200
Taco de fijación LTX 140	877.000.140	10x140	100/80*	120/100*	80/60*	100/80*	200
Taco de fijación LTX 160**	877.000.160	10x160	120/100*	140/120*	100/80*	120/100*	200
Taco de fijación LTX 180**	877.000.180	10x180	140/120*	160/140*	120/100*	140/120*	200
Taco de fijación LTX 200**	877.000.200	10x200	160/140*	180/160*	140/120*	160/140*	200
Taco de fijación LTX 220**	877.000.220	10x220	180/160*	200/180*	160/140*	180/160*	100
Taco de fijación LTX 260**	877.000.260	10x260	220/200*	240/220*	200/180*	220/200*	100

\* Para sustrato E (hormigón celular curado en autoclave)

\*\* Consultar disponibilidad y plazo de entrega.








## TACO DE FIJACIÓN MECÁNICA LMX10



Tacos de fijación mecánica por golpeo con clavo de acero y una profundidad corta de encastrado para fijar los materiales de aislamiento: EPS, XPS, lana mineral y placas de lana mineral (con arandelas adicionales TDX-90 y TDX-140).

### Material de construcción acorde a ETAG 014:

A	B	C	D	E
				

Documento de Idoneidad Europeo número: ETA-16/0509

### Aislamiento:



Poliestireno  
EPS

Poliestireno  
XPS

Lana  
mineral

Placas de  
lana mineral

- Acorde ETAG 014 / EAD330196-00-0604
- Marcado CE

Código de producto	Artículo Regarsa	Diámetro y longitud taco ( $d_k \times L_k$ )	Espesor aislamiento $t_{fix}$ (mm.)				Cajas (ud)
			Nueva construcción ( $t_{tol}$ 10 mm. adhesivo incluido)		Rehabilitación / edificio existente ( $t_{tol}$ 10 mm. adhesivo incluido y 20 mm. revoco existente)		
			Sin fresado	Con fresado	Sin fresado	Con fresado	
Taco golpeo acero LMX 70	877.600.070	10x70	30/10*	50/30*	10/-*	30/10*	200
Taco golpeo acero LMX 90	877.600.090	10x90	50/30*	70/50*	30/10*	50/30*	200
Taco golpeo acero LMX 110	877.600.110	10x110	70/50*	90/70*	50/30*	70/50*	200
Taco golpeo acero LMX 120	877.600.120	10x120	80/60*	100/80*	60/40*	80/60*	200
Taco golpeo acero LMX 140	877.600.140	10x140	100/80*	120/100*	80/60*	100/80*	200
Taco golpeo acero LMX 160**	877.600.160	10x160	120/100*	140/120*	100/80*	120/100*	200
Taco golpeo acero LMX 180**	877.600.180	10x180	140/120*	160/140*	120/100*	140/120*	200
Taco golpeo acero LMX 200**	877.600.200	10x200	160/140*	180/160*	140/120*	160/140*	200
Taco golpeo acero LMX 220**	877.600.220	10x220	180/160*	200/180*	160/140*	180/160*	100
Taco golpeo acero LMX 260**	877.600.260	10x260	220/200*	240/220*	200/180*	220/200*	100

\* Para sustrato E (hormigón celular curado en autoclave)

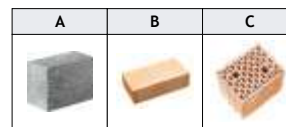
\*\* Consultar disponibilidad y plazo de entrega.

## TACO DE FIJACIÓN GOLPEO ACERO WK THERM 8



Tacos de fijación por golpeo con clavo de acero y una profundidad corta de encastrado para fijar los materiales de aislamiento: EPS, XPS, lana mineral y placas de lana mineral (con arandelas adicionales TDX-90 y TDX-140).

### Material de construcción acorde a ETAG 014:



Documento de Idoneidad Europeo número: ETA-11/0232

### Aislamiento:



Poliestireno  
EPS

Poliestireno  
XPS

Lana  
mineral

Placas de  
lana mineral

- Acorde ETAG 014 / EAD330196-00-0604
- Marcado CE

Código de producto	Artículo Regarsa	Diámetro y longitud taco ( $d_k \times L_k$ )	Espesor aislamiento $t_{fix}$ (mm.)				Cajas (ud)
			Nueva construcción ( $t_{tol}$ 10 mm. adhesivo incluido)		Rehabilitación / edificio existente ( $t_{tol}$ 10 mm. adhesivo incluido y 20 mm. revoco existente)		
			Sin fresado	Con fresado	Sin fresado	Con fresado	
Taco golpeo acero WK 95**	877.100.095	8x95	60	80	40	60	200
Taco golpeo acero WK 115**	877.100.115	8x115	80	100	60	80	200
Taco golpeo acero WK 135**	877.100.135	8x135	100	120	80	100	200
Taco golpeo acero WK 155**	877.100.155	8x155	120	140	100	120	200
Taco golpeo acero WK 175**	877.100.175	8x175	140	160	120	140	200
Taco golpeo acero WK 195**	877.100.195	8x195	160	180	140	160	200
Taco golpeo acero WK 215**	877.100.215	8x215	180	200	160	180	100
Taco golpeo acero WK 235**	877.100.235	8x235	200	220	180	200	100
Taco golpeo acero WK 255**	877.100.255	8x255	220	240	200	220	100
Taco golpeo acero WK 275**	877.100.275	8x275	240	260	220	240	100
Taco golpeo acero WK 295**	877.100.295	8x295	260	280	240	260	100






\*\* Consultar disponibilidad y plazo de entrega.

## TACO DE FIJACIÓN ATORNILLADO ACERO WK THERM S8



Tacos de fijación atornillado con clavo de acero y una profundidad corta de encastrado para fijar los materiales de aislamiento: EPS, XPS, lana mineral y placas de lana mineral (con arandelas adicionales TDX-90 y TDX-140).

### Material de construcción acorde a ETAG 014:

A	B	C	D	E
				

Documento de Idoneidad Europeo número: ETA-13/0724

### Aislamiento:



Poliestireno  
EPS

Poliestireno  
XPS

Lana  
mineral

Placas de  
lana mineral

- Acorde ETAG 014 / EAD330196-00-0604
- Marcado CE

Código de producto	Artículo Regarsa	Diámetro y longitud taco ( $d_k \times L_k$ )	Espesor aislamiento $t_{fix}$ (mm.)				Cajas (ud)
			Nueva construcción ( $t_{tol}$ 10 mm. adhesivo incluido)		Rehabilitación / edificio existente ( $t_{tol}$ 10 mm. adhesivo incluido y 20 mm. revoco existente)		
			Sin fresado	Con fresado	Sin fresado	Con fresado	
Taco ator. acero WK-S 95**	877.200.095	8x95	60/20*	80/40*	40/-*	60/20*	200
Taco ator. acero WK-S 115**	877.200.115	8x115	80/40*	100/60*	60/20*	80/40*	200
Taco ator. acero WK-S 135**	877.200.135	8x135	100/60*	120/80*	80/40*	100/60*	200
Taco ator. acero WK-S 155**	877.200.155	8x155	120/80*	140/100*	100/60*	120/80*	200
Taco ator. acero WK-S 175**	877.200.175	8x175	140/100*	160/120*	120/80*	140/100*	200
Taco ator. acero WK-S 195**	877.200.195	8x195	160/120*	180/140*	140/100*	160/120*	200
Taco ator. acero WK-S 215**	877.200.215	8x215	180/140*	200/160*	160/120*	180/140*	100
Taco ator. acero WK-S 235**	877.200.235	8x235	200/160*	220/180*	180/140*	200/160*	100
Taco ator. acero WK-S 255**	877.200.255	8x255	220/180*	240/200*	200/160*	220/180*	100
Taco ator. acero WK-S 275**	877.200.275	8x275	240/200*	260/220*	220/180*	240/200*	100
Taco ator. acero WK-S 295**	877.200.295	8x295	260/220*	280/240*	240/200*	260/220*	100

\* Para sustrato E (hormigón celular curado en autoclave)

\*\* Consultar disponibilidad y plazo de entrega.

## TACO DE FIJACIÓN ATORNILLADO ECO-DRIVE S8



Taco de fijación atornillado para la fijación del aislamiento térmico exterior en los sistemas de aislamiento sin juntas con tapón de poliestireno blanco adherido al taco. Aislamientos: EPS.

### Material de construcción acorde a ETAG 014:

A	B	C	D	E

Documento de Idoneidad Europeo número: ETA-13/0107

### Aislamiento:



Poliestireno  
EPS

- Acorde ETAG 014
- Marcado CE

Código de producto	Artículo Regarsa	Diámetro y longitud taco (d <sub>k</sub> x L <sub>k</sub> )	Espesor aislamiento t <sub>fix</sub> (mm.)			Cajas (ud)
			Nueva construcción (t <sub>tol</sub> 10 mm. adhesivo incluido)		Rehabilitación / edificio existente (t <sub>tol</sub> 10 mm. adhesivo incluido y 20 mm. revoco existente)	
			Cat. A B C D	Cat. E	Cat. A B C D	
Taco ator. Eco-Drive S 150	877.300.150	8x150	80	60	60	100
Taco ator. Eco-Drive S 170	877.300.170	8x170	100	80	80	100
Taco ator. Eco-Drive S 190	877.300.190	8x190	120	100	100	100
Taco ator. Eco-Drive S 210	877.300.210	8x210	140	120	120	100
Taco ator. Eco-Drive S 230	877.300.230	8x230	160	140	140	100
Taco ator. Eco-Drive S 250	877.300.250	8x250	180	160	160	100
Taco ator. Eco-Drive S 270	877.300.270	8x270	200	180	180	100
Taco ator. Eco-Drive S 290	877.300.290	8x290	220	200	200	100
Taco ator. Eco-Drive S 310	877.300.310	8x310	240	220	220	100
Taco ator. Eco-Drive S 330	877.300.330	8x330	260	240	240	100
Taco ator. Eco-Drive S 350	877.300.350	8x350	280	260	260	100
Taco ator. Eco-Drive S 370	877.300.370	8x370	300	280	280	100
Taco ator. Eco-Drive S 390	877.300.390	8x390	320	300	300	100
Taco ator. Eco-Drive S 410	877.300.410	8x410	340	320	320	100
Taco ator. Eco-Drive S 430	877.300.430	8x430	360	340	340	100

\*\* Esta gama de producto se trabaja exclusivamente bajo pedido, consultar plazo de entrega.

## TACO DE FIJACIÓN ATORNILLADO ECO-DRIVE W8



Taco de fijación atornillado para la fijación del aislamiento térmico exterior en los sistemas de aislamiento sin juntas con tapón de lana mineral incluido. Aislamientos: Lana mineral y placas de lana mineral.

### Material de construcción acorde a ETAG 014:

A	B	C	D	E

Documento de Idoneidad Europeo número: ETA-13/0107

### Aislamiento:



Lana mineral



Placas de lana mineral

- Acorde ETAG 014
- Marcado CE

Código de producto	Artículo Regarsa	Diámetro y longitud taco ( $d_k \times L_k$ )	Espesor aislamiento $t_{fix}$ (mm.)			Cajas (ud)
			Nueva construcción ( $t_{tol}$ 10 mm. adhesivo incluido)		Rehabilitación / edificio existente ( $t_{tol}$ 10 mm. adhesivo incluido y 20 mm. revoco existente)	
			Cat. A B C D	Cat. E	Cat. A B C D	
Taco ator. Eco-Drive W 150	877.350.150	8x150	80	60	60	100
Taco ator. Eco-Drive W 170	877.350.170	8x170	100	80	80	100
Taco ator. Eco-Drive W 190	877.350.190	8x190	120	100	100	100
Taco ator. Eco-Drive W 210	877.350.210	8x210	140	120	120	100
Taco ator. Eco-Drive W 230	877.350.230	8x230	160	140	140	100
Taco ator. Eco-Drive W 250	877.350.250	8x250	180	160	160	100
Taco ator. Eco-Drive W 270	877.350.270	8x270	200	180	180	100
Taco ator. Eco-Drive W 290	877.350.290	8x290	220	200	200	100
Taco ator. Eco-Drive W 310	877.350.310	8x310	240	220	220	100
Taco ator. Eco-Drive W 330	877.350.330	8x330	260	240	240	100
Taco ator. Eco-Drive W 350	877.350.350	8x350	280	260	260	100
Taco ator. Eco-Drive W 370	877.350.370	8x370	300	280	280	100
Taco ator. Eco-Drive W 390	877.350.390	8x390	320	300	300	100
Taco ator. Eco-Drive W 410	877.350.410	8x410	340	320	320	100
Taco ator. Eco-Drive W 430	877.350.430	8x430	360	340	340	100

\*\* Esta gama de producto se trabaja exclusivamente bajo pedido, consultar plazo de entrega.

## TACO ARANDELA FIJACIÓN TDP-060



La arandela taco se utiliza para fijar el material de aislamiento (poliestireno o lana mineral) a la estructura de madera, aglomerado o contrachapado. El plato es de 60 mm., el diámetro de la rosca es de 5 - 7,5 mm. La profundidad mínima de fijación es de 20 mm. La arandela taco está equipada con una tapa que previene la creación de puentes térmicos. Esta arandela está fabricada con calidad Copolymer.

### Datos técnicos:

Artículo Regarsa	877.404.012
Diámetro arandela	60 mm.
Diámetro de rosca	5 - 7,5 mm.
Profundidad mínima de fijación	20 mm.
Bolsa	100 uds.

## ARANDELAS ADICIONALES



Arandelas adicionales de 90 y 140 mm. de diámetro para tacos de fijación con un plato (diámetro) de 60 mm. para aislamientos flexibles tipo lana de roca, mineral, etc.

### Datos técnicos:

#### ARANDELA ADICIONAL TDX 90 mm.

Artículo Regarsa	878.174.090
Diámetro	90 mm.
Bolsa	100 uds.

#### ARANDELA ADICIONAL TDX 140 mm.

Artículo Regarsa	878.174.140
Diámetro	140 mm.
Caja	200 uds.

## TAPONES DE POLIESTIRENO



El tapón de poliestireno en 67 mm. de diámetro y en colores blanco y gris. Se usa como tapón de la cavidad donde va alojado el taco de fijación con el fin de que no se produzca la rotura de puente térmico.

### Datos técnicos:

#### TAPÓN DE POLIESTIRENO 67 mm. BLANCO

Artículo Regarsa	300.001.030
Caja	200 uds.

#### TAPÓN DE POLIESTIRENO 67 mm. GRIS

Artículo Regarsa	300.001.040
Caja	200 uds.

## ACCESORIO DE CORTE (PS) WK-FT 67 mm.



Accesorio de corte de PVC de 67 mm. de diámetro para la realización de la cavidad en el panel aislante y la posterior instalación de los tacos de fijación.

### Datos técnicos:

Artículo Regarsa	878.003.001
Diámetro	67 mm.
Caja	1 ud.

## ACCESORIO CORTE METÁLICO WK-FM 64 mm.



Accesorio de corte de metal para lana mineral WK-FM de 64 mm. de diámetro para la realización de la cavidad en el panel aislante y la posterior instalación de los tacos de fijación e inserción de disco de lana mineral.

### Datos técnicos:

Artículo Regarsa	878.003.005
Caja	1 ud.

## ÚTIL DE INSTALACIÓN EDST PARA ECO-DRIVE Y ECO-DRIVE W



Herramienta especial para la instalación en poliestireno o lana mineral de los tacos de fijación atornillados, sin necesidad de realizar la cavidad donde va alojada, debido a que al mismo tiempo que introducimos el taco de fijación, realiza esta cavidad.

### Datos técnicos:

#### ÚTIL DE INSTALACIÓN EDTS ECO-DRIVE

Artículo Regarsa	878.078.027
Caja	1 ud.

#### ÚTIL DE INSTALACIÓN EDTS ECO-DRIVE W

Artículo Regarsa	878.078.037
Caja	1 ud.

## TIJERA PARA PERFILERÍA SATE



Tijera profesional especialmente diseñada para obras de sistema de aislamiento térmico por el exterior SATE, para el corte de perfiles de PVC que gracias a su pletina adicional, nos permite hacer ingletes con un ángulo de hasta 45°.

### Datos técnicos:

Artículo Regarsa	657.000.001
Caja	1 ud.

## ESPIRALES DE CARGA LIGERA



Las espirales de carga ligeras son anclajes en espiral para la fijación de cargas ligeras tales como buzones, placas de calles, iluminación e incluso para la fijación de bajantes sobre fachadas SATE.

### Datos técnicos:

#### ESPIRAL CARGA LIGERA WK-DS 50

Artículo Regarsa	878.404.036
Longitud de anclaje	50 mm.
Bolsa	10 uds.

#### ESPIRAL CARGA LIGERA WK-DS 85

Artículo Regarsa	878.404.140
Longitud de anclaje	85 mm.
Bolsa	10 uds.

## TAPÓN ACCESORIO ANDAMIOS ZHO



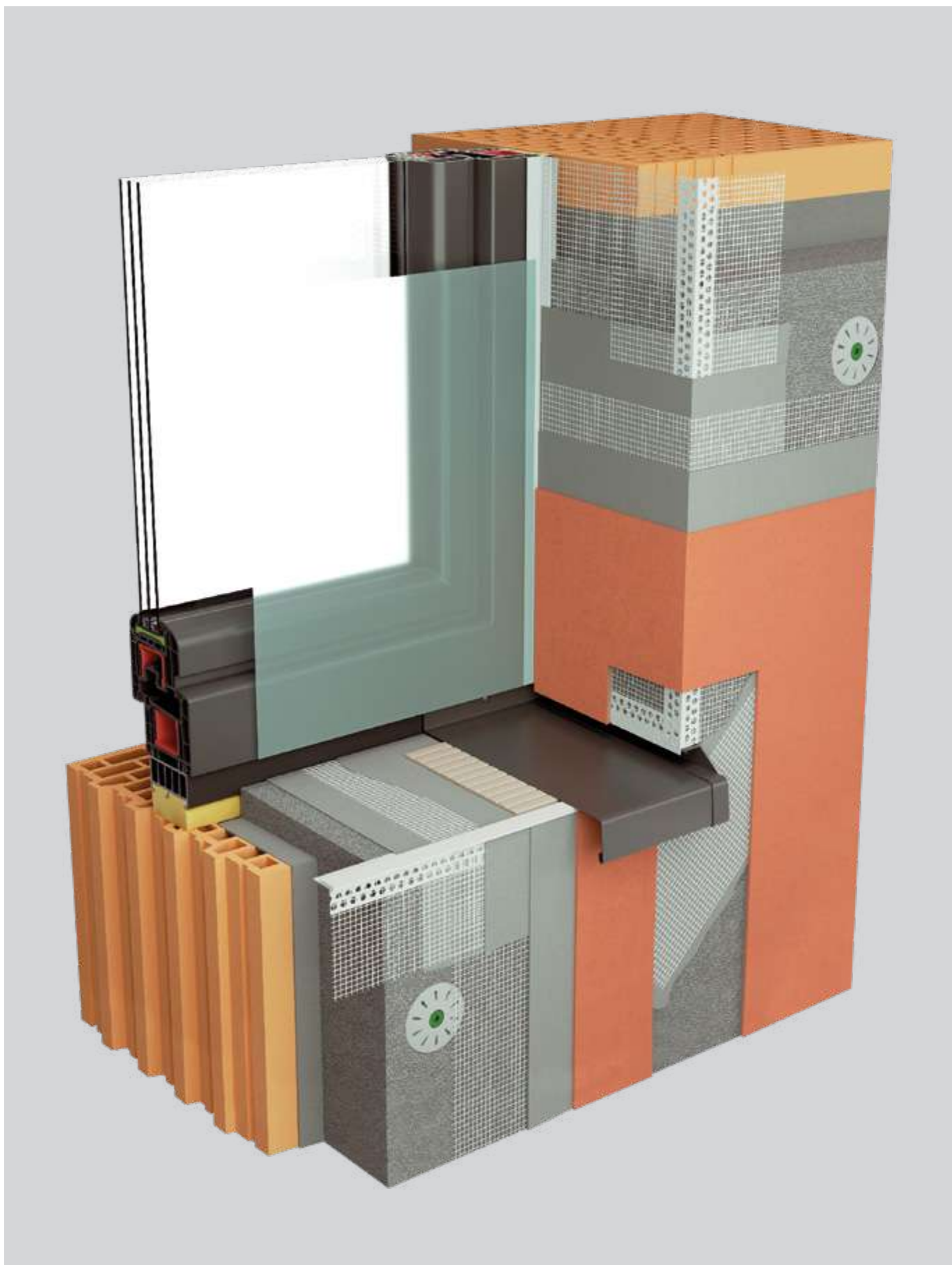
Tapones de plástico para ocultar los agujeros que se generan al retirar el andamiaje. Se pueden pintar.

### Datos técnicos:

Artículo Regarsa	878.404.020
Caja	100 uds.



ESQUEMA DE SISTEMA SATE





**TRAMAGLASS 145-R117**

Malla de fibra de vidrio indicada para el refuerzo de morteros en Sistema de Aislamiento Térmico por el Exterior (SATE-ETICS).

- Certificado ETAG 004
- Marcado CE

**Datos técnicos:**

Artículo Regarsa	300.610
Ancho	100 cm.
Longitud	50 m.
Peso	145 gr./m <sup>2</sup>
Luz de malla	4,0 x 4,5 mm.
Resistencia a la tensión	Urdimbre: ≥ 2.100 N/5 cm. Trama: ≥ 2000 N/5 cm.
Cajas	200 m <sup>2</sup>
Pallet	1.650 m <sup>2</sup>



**TRAMAGLASS 160-R131**

Malla de fibra de vidrio indicada para el refuerzo de morteros en Sistema de Aislamiento Térmico por el Exterior (SATE-ETICS).

- Certificado ETAG 004
- Marcado CE

**Datos técnicos:**

Artículo Regarsa	300.670
Ancho	100 cm.
Longitud	50 m.
Peso	160 gr./m <sup>2</sup>
Luz de malla	3,5 x 3,8 mm.
Resistencia a la tensión	Urdimbre: ≥ 2.200 N/5 cm. Trama: ≥ 2.200 N/5 cm.
Cajas	200 m <sup>2</sup>
Pallet	1.650 m <sup>2</sup>



**MALLA REGARSA AISLAMIENTO TÉRMICO**

Malla de fibra de vidrio indicada para el refuerzo de morteros en Sistema de Aislamiento Térmico por el Exterior (SATE-ETICS).

- Certificado ETAG 004
- Marcado CE

**Datos técnicos:**

Artículo Regarsa	300.620
Ancho	100 cm.
Longitud	50 m.
Peso	160 gr./m <sup>2</sup>
Luz de malla	3,5 x 4,0 mm.
Resistencia a la tensión	Urdimbre: ≥ 2.000 N/5 cm. Trama: ≥ 2.000 N/5 cm.
Cajas	200 m <sup>2</sup>
Pallet	1.650 m <sup>2</sup>



**TRAMAGLASS 200-R163**

Malla de fibra de vidrio indicada para el refuerzo de morteros en Sistema de Aislamiento Térmico por el Exterior (SATE-ETICS).

- Certificado ETAG 004
- Marcado CE

**Datos técnicos:**

Artículo Regarsa	300.770
Ancho	100 cm.
Longitud	50 m.
Peso	200 gr./m <sup>2</sup>
Luz de malla	5,0 x 5,0 mm.
Resistencia a la tensión	Urdimbre: ≥ 2.500 N/5 cm. Trama: ≥ 2.500 N/5 cm.
Cajas	200 m <sup>2</sup>
Pallet	1.200 m <sup>2</sup>



### TRAMAGLASS 330-R275

Malla de fibra de vidrio denominada "antivandálica" indicada para el refuerzo de zonas expuestas a altos niveles de tensión, especialmente zócalos. Puede utilizarse junto o en sustitución de otras mallas para fachadas.

- Certificado ETAG 004
- Marcado CE

### Datos técnicos:

Artículo Regarsa	300.740
Ancho	100 cm.
Longitud	25 m.
Peso	330 gr./m <sup>2</sup>
Luz de malla	6,0 x 6,0 mm.
Resistencia a la tensión	Urdimbre: ≥ 4.000 N/5 cm. Trama: ≥ 4.500 N/5 cm.
Cajas	100 m <sup>2</sup>
Pallet	850 m <sup>2</sup>



### TRAMAGLASS 653-R585

Malla de fibra de vidrio denominada "antivandálica" indicada para el refuerzo de zonas expuestas a altos niveles de tensión, especialmente zócalos. Puede utilizarse junto o en sustitución de otras mallas para fachadas.

- Certificado ETAG 004
- Marcado CE

### Datos técnicos:

Artículo Regarsa	300.760
Ancho	100 cm.
Longitud	25 m.
Peso	653 gr./m <sup>2</sup>
Luz de malla	5,5 x 4,5 mm.
Resistencia a la tensión	Urdimbre: ≥ 8.500 N/5 cm. Trama: ≥ 6.500 N/5 cm.
Cajas	25 m <sup>2</sup>
Pallet	450 m <sup>2</sup>

## regarsa

## FIJACIONES SATE

<h4>LTX Ø10</h4>	<h4>LMX Ø10</h4>	<h4>WK THERM Ø8</h4>	<h4>WK THERM-S Ø8</h4>		
<h4>ECO-DRIVE Ø8</h4>	<h4>ECO-DRIVE S Ø8</h4>	<h4>ECO-DRIVE W Ø8</h4>	<h4>EDTS</h4>	<h4>EDTS W</h4>	
<h4>TDX-90</h4>	<h4>TDX-140</h4>	<h4>TDP060</h4>	<h4>WK-DS 50 / 85</h4>	<h4>ZHO</h4>	<h4>WK-FT</h4>

## regarsa

## PERFILERÍA SATE

<h4>PERFIL ARRANQUE</h4>	<h4>PERFIL ARRANQUE ESQUINA</h4>	<h4>SET DE MONTAJE</h4>	<h4>CONECTORES</h4>	<h4>TORNILLOS</h4>	<h4>DISTANCIADORES</h4>
<h4>CLIP PERFIL DE ARRANQUE PVC</h4>	<h4>PERFIL LATERAL</h4>	<h4>CANTONERAS PVC MALLA 8x12 / 10x15</h4>	<h4>CANTONERAS PVC ÁNGULO VARIABLE</h4>		
<h4>PERFIL MARCO VENTANA 6 mm.</h4>	<h4>PERFIL GOTERÓN PVC</h4>	<h4>PERFIL GOTERÓN OCULTO PVC</h4>	<h4>PERFIL ALFEAR PVC</h4>		
<h4>MALLA TRAMAGLASS 160</h4>	<h4>MALLA REFUERZO ESQUINA 65x33</h4>	<h4>PERFIL JUNTA DE DILATACIÓN PLANO</h4>	<h4>PERFIL JUNTA DILATACIÓN ÁNGULO</h4>		
<h4>PERFIL CORDONACIÓN</h4>	<h4>PERFIL STOP/DESPIECE 3 mm.</h4>	<h4>PERFIL DE ESQUINA EN ARCO</h4>	<h4>TIJERA PARA PERFLERÍA SATE</h4>	<h4>EXPANSION TAPE 4 mm.</h4>	

# regarsa

## **regarsa.com**

En nuestra web encontrará el catalogo completo de soluciones Regarsa así como una zona específica con todo tipo de novedades y documentación técnica para profesionales.

Revestimientos Especiales García, S.A.  
Agustín Durán, 4. 28028-Madrid  
regarsa@regarsa.com