

PROPIEDADES 3 EN 1

Aislamiento térmico, barrera de vapor y condensación.

EXCELENTES PRESTACIONES TÉRMICAS

RESISTENTE A CORROSIÓN

Durabilidad garantizada.

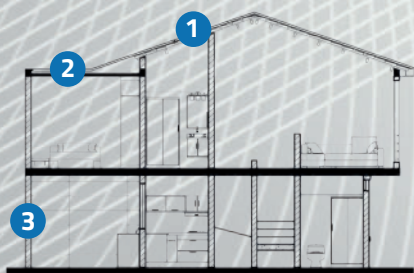
USO PREFERENTE EN:

Obras nuevas y reformas - paredes, techos. (Cámaras estancas)

INSTALACIÓN SENCILLA

Sin necesidad de herramientas especiales.

Avalado Norma
EN 16863
Aislamiento tipo 3





- 1 Cubiertas inclinadas rastreladas
- 2 Bajo techo o Falsos Techos
- 3 Cerramientos verticales


15 Elementos:
•2 Poliéster metalizado
•2 Guatas de poliéster
•6 Láminas reflectoras
•5 Espuma de polietileno






 Alto Rendimiento en Bajo espesor

 Puede ser utilizado sólo o combinado con otro aislante

 Fabricación sostenible a partir de materia prima reciclada

 Fácil Instalación

 Certificaciones nacionales y europeas

 Producto impermeable. Evita condensaciones.

Rendimiento Térmico

	Resistencia Térmica	Espesor del Sistema ¹	Equivalencia térmica del sistema ²	
Resistencia térmica del Sistema en paredes (2 Cámaras estancas verticales de baja emisividad de 20mm c/u)	2,11 m ² k/W	65 mm	80 mm	EN 16863
Resistencia térmica del Sistema en cubiertas (2 Cámaras estancas horizontales de baja emisividad de 40mm c/u)	3,35 m ² k/W	105 mm	125 mm	EN 16863
Resistencia térmica del Sistema en falso techo (1 Cámara estanca horizontal de baja emisividad de 40mm)	2,07 m ² k/W	85 mm	85 mm	EN 16863

¹ Espesor del sistema reflectivo considerando cámaras estancas de baja emisividad.

² Equivalencia térmica calculada con lana mineral (MW) con conductividad 0,037 W/mK

Dimensiones del producto

Características	Norma	Valor
Espesor de núcleo (mm) [-2%; +5%]	EN 823	25
Anchura (m) [± 2%]	EN 822	1,50
Longitud (m) [-2%; +5%]	EN 822	10
Área (m ²) [± 5%]	EN 823	15
Resistencia Térmica del núcleo	EN 16863	0,79
Emisividad Estadística, ε90/90	EN 16863	0,05
Emisividad Ensayada	Ensayo P15-138e/2016	0,03
Gramaje (g/m ²) [± 10%]	EN 1602	267

Otras Propiedades

Características	Norma	Valor
Reacción al fuego	EN 13501-1	NPD
Calor específico	-	997
Barrera de vapor	-	Sí
Resistencia a la difusión del vapor de agua, μ	EN ISO 12572	15184
Capacidad de desarrollar corrosión	EN ISO 9227	No desarrolla
Resistencia mecánica a la rotura (N/mm ²)	EN 1608	250



Complementos para la instalación

99.001 Air-bur CintAlu50
99.002 Air-bur Cintpol75

99.004 Air-bur Cola Contacto 20I
99.005 Air-bur Cola Contacto 5I