



DECOGIPS® CORAL SEMIPERFORADO

Techos decorativos



Descripción del producto

Placa para techo registrable fabricado con escayola certificada E-35 y fibra de vidrio. Su excelente acabado lo hace idóneo para cualquier obra ya sea de rehabilitación, o de obra nueva.

Aplicación

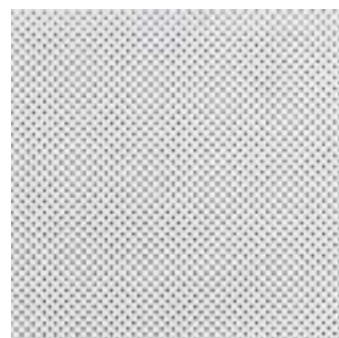
Edificios Comerciales, Hoteles, Oficinas, Edificios públicos, Colegios, Hospitales, Restaurantes, Museos, etc. Es un techo registrable por lo que puede ser desmontado y permite el acceso al plenum del falso techo. Están especialmente recomendadas para espacios en los que la durabilidad y funcionalidad sean requisitos esenciales.

Almacenaje y conservación

Almacenar las placas sobre superficies planas y nunca a la intemperie, manteniéndolas a cubierto, resguardadas de la luz solar y de la lluvia.

Condiciones de instalación

Consultar el Manual del Instalador Placo®. Instalación recomendada con perfilera Quick-lock® y accesorios de cuelgue.



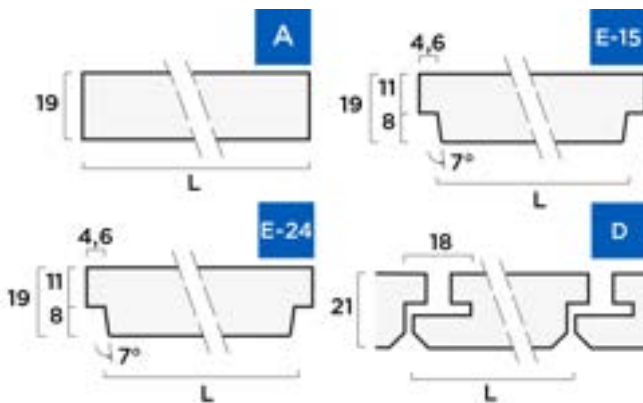
Manipulación

Deberá ponerse especial cuidado en el transporte y manipulación de las placas evitando golpes que puedan ocasionar posibles roturas de las placas, especialmente en sus bordes.

DECOGIPS® CORAL SEMIPERFORADO

| Características | Valor |
|---|---|
| Normas | EN 14246, Placas de escayola para techos suspendidos. Definiciones, especificaciones y métodos de ensayo. |
| Tipo de borde longitudinal | A / E-24 / E-15 / D |
| Tipo de borde transversal | A / E-24 / E-15 / D |
| Conductividad térmica | 0,1275 W/m.K |
| Factor de difusión de vapor de agua (μ) | 4 |
| Reacción al fuego | A1 |
| Tipo de perforaciones | Circulares |
| Índice de perforaciones | 0,13 % |
| Descripción del color | Blanco |
| Descripción de la superficie | Superficie con perforaciones redondas. |

| Tipo de borde | Dimensiones (mm) | | | | | | Acondicionamiento | |
|---------------|------------------|------------|-------|------------|---------|--------------|-------------------|-------------|
| | Largo | Tol. Largo | Ancho | Tol. Ancho | Espesor | Tol. Espesor | Placas/Caja | Cajas/Palet |
| A | 593 | +/-2 | 593 | +/-2 | 19 | +/-2 | 6 | 48 |
| E-15 | 584 | +/-1,5 | 584 | +/-1,5 | 19 | +/-2 | 6 | 48 |
| E-24 | 574 | +2/-1,5 | 574 | +2/-1,5 | 19 | +/-2 | 6 | 48 |
| D | 600 | +/-0,5 | 600 | +/-0,5 | 21 | +/-2 | 6 | 32 |



Esta información y, en particular, las recomendaciones relativas a la aplicación y uso del producto, están basadas en el conocimiento técnico actual y la experiencia de SAINT-GOBAIN PLACO IBERICA S.A. sobre sus productos. Los cuales deben ser correctamente almacenados, manejados e instalados durante su vida útil. A todos los pedidos se les aplican los términos de Condiciones Generales de Venta y Suministro de Saint-Gobain Placo S.A. SAINT-GOBAIN PLACO IBERICA S.A. se reserva el derecho de cambiar las especificaciones técnicas del producto sin previo aviso. Es responsabilidad del usuario conocer y utilizar la versión última y actualizada de las fichas técnicas de producto, copia de las cuales se mandarán a quién las solicite. El contenido de este documento no es exhaustivo. Saint-Gobain Placo S.A. declara toda responsabilidad en caso de utilización de sus productos de manera no conforme con las indicaciones suministradas por Saint-Gobain Placo S.A. Dentro de los límites legales Saint-Gobain Placo S.A. no será responsable del lucro cesante ni de daños indirectos.