

LAMA A

Lamas con cantos redondeados
Entrecalle abierta

BENEFICIOS DEL PRODUCTO

- Durabilidad
- Estética
- Variedad de colores
- Facilidad de montaje y desmontaje
- Economía de espacios



Accesibilidad

El sistema de techo es registrable.

Reacción al fuego

Euroclase A1 según norma EN-13501-1.

Medioambiente y salud

Los techos metálicos de GABELEX en aluminio prelacado son 100% reciclables, no emiten compuestos volátiles orgánicos (COV's) ni formaldehídos, contribuyendo para las certificaciones medioambientales.

Objetos BIM

Los objetos BIM del sistema de techo están disponibles en la biblioteca BIM de SAINT-GOBAIN (bimlibrary.saint-gobain.com/es/Spain)

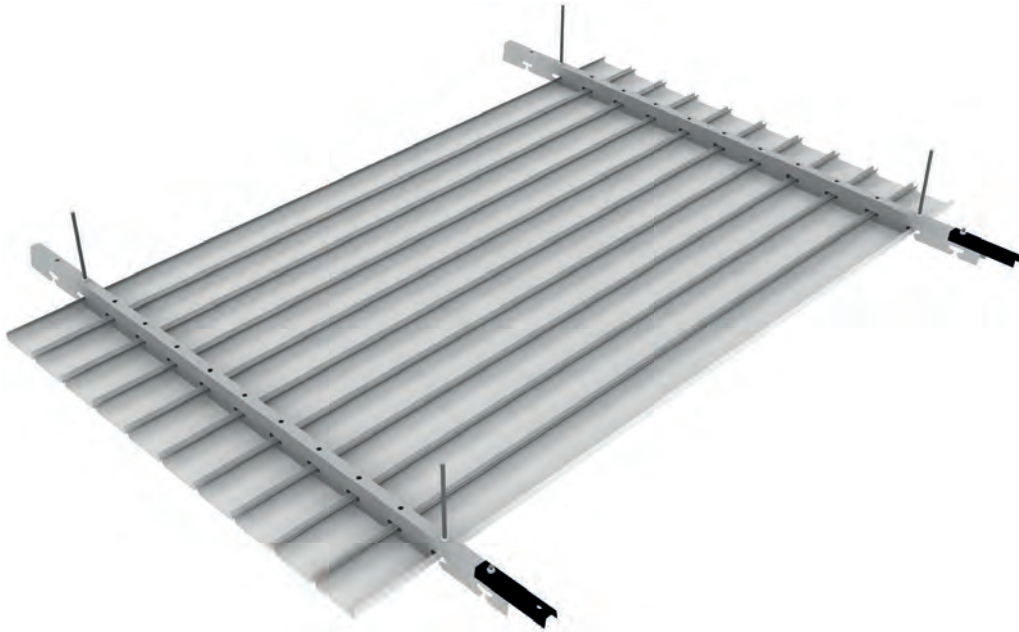
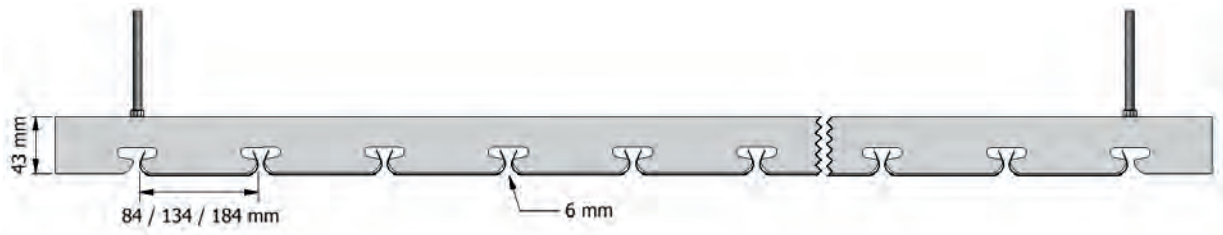


Marcado CE

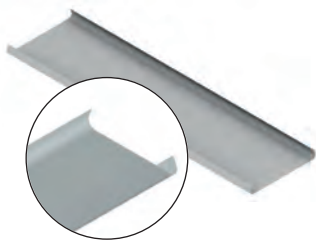
DOP GBX.2022.05

Dimensiones	A84: Ancho de lama = 84 mm Distancia entre ejes = 90 mm
	A134: Ancho de lama = 134 mm Distancia entre ejes = 140 mm
	A184: Ancho de lama = 184 mm Distancia entre ejes = 190 mm
	Largo: variable (máx. 6000 mm)
Entrecalle	Entrecalle abierta de 6 mm
Cantos	Redondeados
Materiales	Aluminio
Espesor	0,5 mm
Acabados	Pre-lacado
Colores	Blanco 9010E
	Gris RAL 9006
	Gris antracita RAL 7016
	Negro RAL 9005
	Imitación de madera clara
	Imitación de madera oscura
Perforaciones	Imitación de madera roble francés
	Otros colores bajo consulta
	Bajo consulta

Sistema de montaje



Componentes



Lama A

Perfil de suspensión
0PGA/PGA3/PGA8Pieza de unión para perfil
0PGA/PGA3/PGA8