

# LAMA C

Lamas con cantos rectos  
Entrecalle abierta

## BENEFICIOS DEL PRODUCTO

- Durabilidad
- Estética
- Variedad de colores
- Facilidad de montaje y desmontaje
- Economía de espacios
- Permite combinaciones con lamas de diferentes anchos instaladas sobre el mismo perfil



### Accesibilidad

El sistema de techo es registrable.

### Reacción al fuego

Euroclase A1 según norma EN-13501-1.

### Medioambiente y salud

Los techos metálicos de GABELEX en aluminio prelacado son 100% reciclables, no emiten compuestos volátiles orgánicos (COV's) ni formaldehídos, contribuyendo para las certificaciones medioambientales.

### Objetos BIM

Los objetos BIM del sistema de techo están disponibles en la biblioteca BIM de SAINT-GOBAIN ([bimlibrary.saint-gobain.com/es/Spain](http://bimlibrary.saint-gobain.com/es/Spain))



### Marcado CE

DOP GBX.2022.05

#### Dimensiones

##### C30:

Ancho de lama = 30 mm  
Distancia entre ejes = 50 mm

##### C80:

Ancho de lama = 80 mm  
Distancia entre ejes = 100 mm

##### C130:

Ancho de lama = 130 mm  
Distancia entre ejes = 150 mm

##### C180:

Ancho de lama = 180 mm  
Distancia entre ejes = 200 mm

Largo: variable (máx. 4000 mm)

#### Entrecalle

Entrecalle abierta de 20 mm

#### Cantos

Rectos

#### Materiales

Aluminio

#### Espesor

0,5 mm

#### Acabados

Pre-lacado

#### Colores

Blanco 9010E

Gris RAL 9006

Gris antracita RAL 7016

Negro RAL 9005

Imitación de madera clara

Imitación de madera oscura

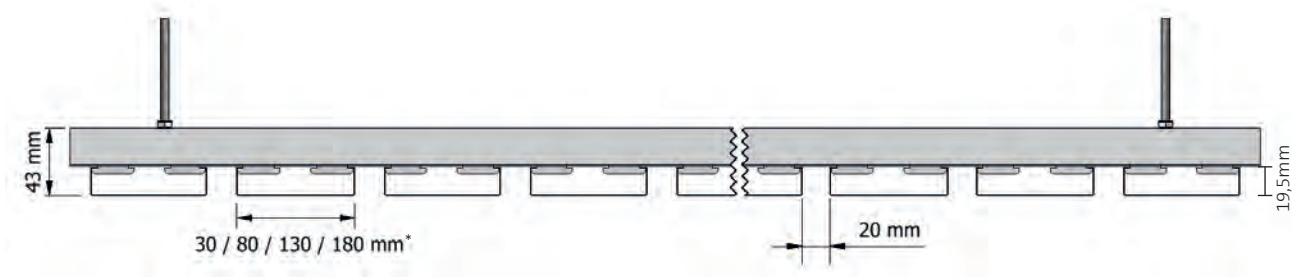
Imitación de madera roble francés

Otros colores bajo consulta

#### Perforaciones

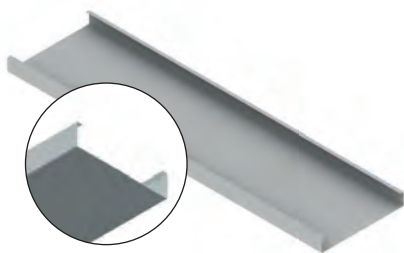
Bajo consulta

## Sistema de montaje



\* Sistema de techo permite la combinación de lamas de diferentes anchos instaladas sobre el mismo perfil.

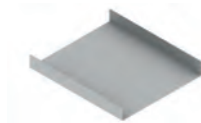
## Componentes



Lama C



Perfil de suspensión  
PO30



Pieza de unión  
para lama C



Pieza de unión  
para perfil PO30