

LAMA G

Lamas con cantos rectos
Entrecalle cerrada

BENEFICIOS DEL PRODUCTO

- Durabilidad
- Estética
- Variedad de colores
- Facilidad de montaje y desmontaje
- Economía de espacios



Accesibilidad

El sistema de techo es registrable.

Reacción al fuego

Euroclase A1 según norma EN-13501-1.

Medioambiente y salud

Los techos metálicos de GABELEX en aluminio prelacado son 100% reciclables, no emiten compuestos volátiles orgánicos (COV's) ni formaldehídos, contribuyendo para las certificaciones medioambientales.

Objetos BIM

Los objetos BIM del sistema de techo están disponibles en la biblioteca BIM de SAINT-GOBAIN (bimlibrary.saint-gobain.com/es/Spain)

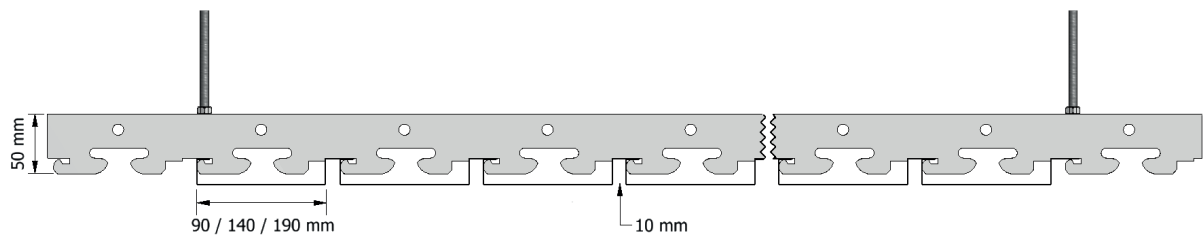


Marcado CE

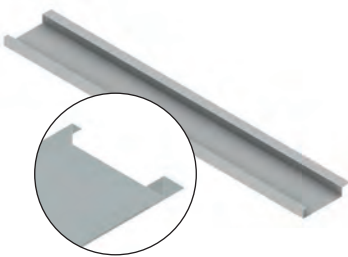
DOP GBX.2022.05

Dimensiones	G90: Ancho de lama = 90 mm Distancia entre ejes = 100 mm
	G140: Ancho de lama = 140 mm Distancia entre ejes = 150 mm
	G190: Ancho de lama = 190 mm Distancia entre ejes = 200 mm
	Largo: variable (máx. 6000 mm)
Entrecalle	Entrecalle cerrada de 10 mm
Cantos	Rectos
Materiales	Aluminio
Espesor	0,5 mm
Acabados	Pre-lacado
Colores	Blanco 9010E
	Gris RAL 9006
	Gris antracita RAL 7016
	Negro RAL 9005
	Imitación de madera clara
	Imitación de madera oscura
	Imitación de madera roble francés
	Otros colores bajo consulta
Perforaciones	Bajo consulta

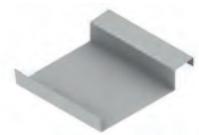
Sistema de montaje



Componentes



Lama G

Perfil de suspensión PGG9
para lamas G90 y G190Perfil de suspensión PGG4
para lama G140Pieza de unión
para lama GPieza de unión para
perfil PGG4Pieza de unión para
perfil PGG9