



DESCRIPCIÓN

Los **Manguitos Tecsel®** son láminas flexibles de grafito intumescente envueltas en una cubierta de polietileno.

Los **Manguitos Tecsel®** son la solución más eficiente cuando las tuberías atraviesen soportes irregulares o cuando la fijación sea complicada.

La sencillez y facilidad de montaje reside en la flexibilidad del producto, esto permite que los **Manguitos Tecsel®** se adapten perfectamente a cualquier situación que se presente durante el trabajo diario.

Las propiedades de los **Manguitos Tecsel®** no se ven afectadas por ambientes desfavorables, es por esto que pueden soportar condiciones ambientales en los que existan cambios de temperatura y humedad.

ENSAYOS

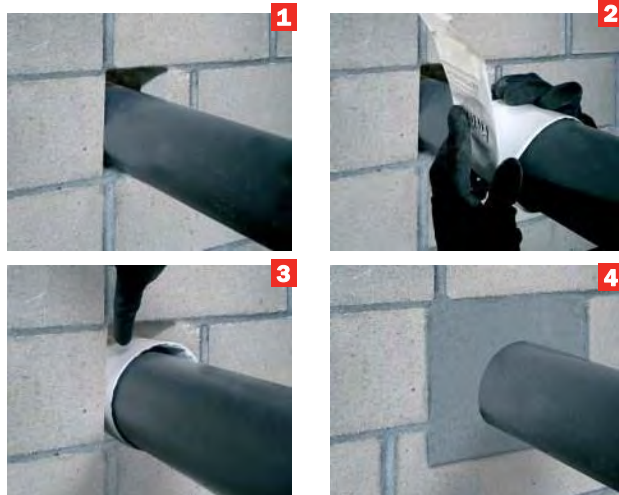
El **Manguito Tecsel®** ha sido ensayado según normativa europea **UNE EN 1366-3**.

MODELOS

MODELO	DIMENSIONES*
Manguitos Tecsel®	110 mm
Manguitos Tecsel®	125 mm
Manguitos Tecsel®	160 mm

APLICACIÓN Y USOS

Los **Manguitos Tecsel®** se colocan rodeando la tubería en el interior de la obra soporte (pared o suelo). El ajuste definitivo del manguito se realiza mediante la cinta adhesiva presente en la superficie exterior.



- 1 Tubo de plástico que atraviesa distintos sectores de incendio.
- 2 Se ajusta el **Manguito Tecsel®** y se comprueba la medida del tubo.
- 3 Se embute en la obra soporte y mediante la cinta adhesiva se fija definitivamente.
- 4 Se remata la obra soporte y el **Manguito Tecsel®** queda en el interior de la misma. (Opcional).

SEGURIDAD Y SALUD

En el manejo del **Manguitos Tecsel**[®], se deben tener en cuenta las siguientes consideraciones:

- Se recomienda la protección de las manos con guantes de seguridad.
- Respetar las medidas de seguridad y salud habituales.

Para más información, consultar la ficha de seguridad del producto.

ALMACENAJE

Conservar en lugar seco y bien ventilado.