



PLACO® RAÍL 48 TAB

Perfilería

Descripción del producto

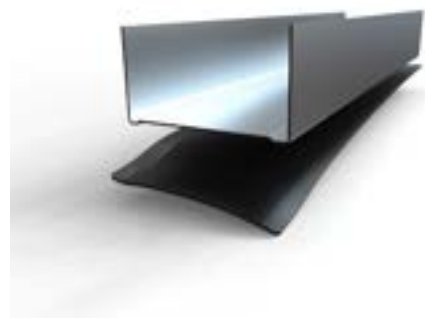
Perfil metálico en acero galvanizado fabricado mediante proceso de laminación en frío, incorporando una banda de espuma de PE de 3 mm de espesor en la parte inferior del alma durante el proceso de fabricación. El elemento, en forma de "U", se atornilla a los forjados superior e inferior. Aseguran la conexión y alineación entre montantes verticales, tanto en tabiques como en trasdosados autoportantes. La incorporación de la banda de PE o banda estanca permite ahorrar tiempo durante el proceso de instalación y mejora el rendimiento del montaje al liberar al montador de la colocación de la misma.

Almacenaje y conservación

Almacenar sobre superficies planas y nunca a la intemperie, manteniéndolos a cubierto y resguardados del sol y de la lluvia.

Condiciones de instalación

Consultar el Manual del Instalador Placo® y el Manual de Soluciones Constructiva en Placa de Yeso Laminado.



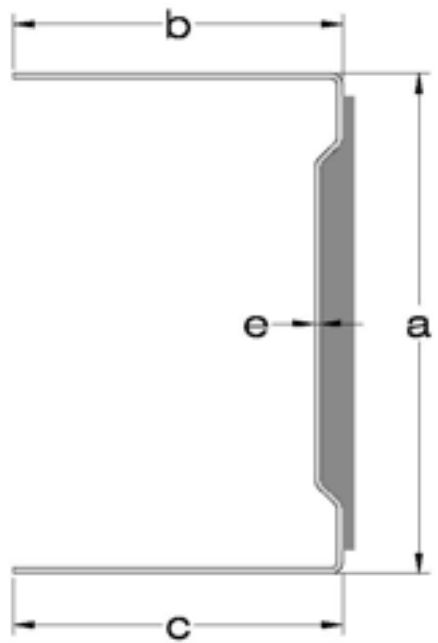
Manipulación

Se recomienda la utilización de guantes con resistencia al corte Categoría 4.

PLACO® RAÍL 48 TAB

Características	Valor
Normas	EN 14195, Elementos de perfilería metálica para su uso en sistemas de placas de yeso laminado. Definiciones, especificaciones y métodos de ensayo.
Reacción al fuego	A1
Tipo de material	DX51D
Clase de revestimiento de protección contra la corrosión	Z140
Peso por metro lineal	0,45 kg
Espesor del metal	0,55 mm
Tolerancia del espesor	± 0,05 mm

a (mm)	b (mm)	c (mm)	Longitud (mm)	Tolerancia (mm)	Ud/Paquete	Ud/Pallet
48,00	30,00	30,00	3000	± 4	10	480



Esta información y, en particular, las recomendaciones relativas a la aplicación y uso del producto, están basadas en el conocimiento técnico actual y la experiencia de SAINT-GOBAIN PLACO IBERICA S.A. sobre sus productos. Los cuales deben ser correctamente almacenados, manejados e instalados durante su vida útil. A todos los pedidos se les aplican los términos de Condiciones Generales de Venta y Suministro de Saint-Gobain Placo S.A. SAINT-GOBAIN PLACO IBERICA S.A. se reserva el derecho de cambiar las especificaciones técnicas del producto sin previo aviso. Es responsabilidad del usuario conocer y utilizar la versión última y actualizada de las fichas técnicas de producto, copia de las cuales se mandarán a quién las solicite. El contenido de este documento no es exhaustivo. Saint-Gobain Placo S.A. declara toda responsabilidad en caso de utilización de nos productos de manera no conforme con las indicaciones suministradas por Saint-Gobain Placo S.A. Dentro de los límites legales Saint-Gobain Placo S.A. no será responsable del lucro cesante ni de daños indirectos.