



## RIGITONE® 8-15/20 SUPER ACTIV'AIR®

Placas perforadas  
fonoabsorbentes



### Descripción del producto

Placa continua fonoabsorbente fabricado en base a Placa de Yeso Laminado, con perforaciones realizadas mediante punzonado, y tecnología Activ'Air® en su fabricación.

### Tecnología Activ'Air®

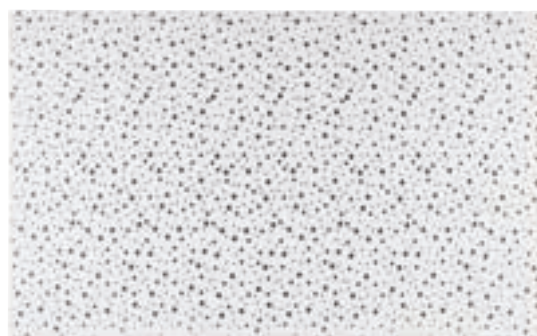
En la fabricación de los productos Placo® Activ'Air® se incorpora un compuesto capaz de reaccionar químicamente con los formaldehídos llegando a neutralizarlos sin volverlos a emitir al aire. Captan y transforman hasta el 70% de estos aldehídos en compuestos inertes, y en condiciones normales resulta eficaz al menos durante 50 años.

### Aplicación

Según el tamaño y orden de las perforaciones, las placas Rigitone® permiten numerosas variaciones de diseño, abarcando desde paramentos curvos a planos, con velo negro por defecto, y velo blanco o sin velo bajo pedido. Rigitone® 8-15/20 Super Activ'Air® es apropiado para locales y salas donde se quiera realizar una corrección acústica, disminuyendo el tiempo de reverberación.

### Almacenaje y conservación

Almacenar las placas sobre superficies planas y nunca a la intemperie, manteniéndolas a cubierto, resguardadas de la luz solar y de la lluvia.



### Condiciones de instalación

Consultar el Manual de Instalador Placo® y el Manual de Soluciones Constructivas en Techos. Instalación recomendada con perfilera, accesorios y tornillos Rigi, sellador Rikombi® y pasta de juntas PR MULTI. Las placas Rigitone® deben instalarse y usarse en salas con humedad relativa inferior al 70% y/o temperaturas inferiores a 45°C.

### Manipulación

Cuando las placas sean transportadas por carretillas elevadoras, las uñas de la carretilla deberán estar abiertas al máximo.

### Mantenimiento de la superficie

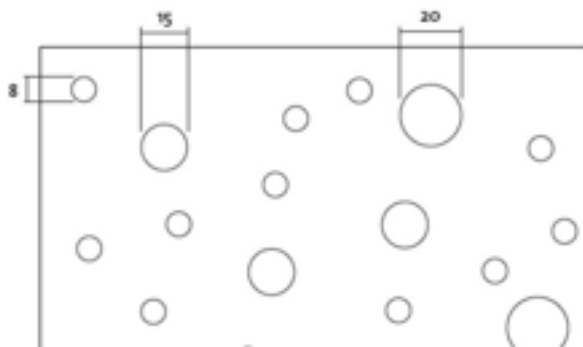
Las placas pueden ser limpiadas con una aspiradora para retirar el polvo. La superficie final admite su pintado posterior con rodillo de pelo corto. Es recomendable usar pintura permeable al vapor de agua. Las placas no deben ser pintadas con spray.



# RIGITONE® 8-15/20 SUPER ACTIV'AIR®

Características	Valor
Normas	EN 14190, Transformados de placa de yeso laminado procedentes de procesos secundarios. Definiciones, especificaciones y métodos de ensayo.
Tipo de borde longitudinal	Borde Cuadrado (BC)
Tipo de borde transversal	Borde Cuadrado (BC)
Reacción al fuego	A2-s1, d0
Peso aproximado por m <sup>2</sup>	10 kg/m <sup>2</sup>
Tipo de perforaciones	Circulares
Tamaño de perforaciones	8, 15 y 20 mm
Índice de perforaciones	10 %
Color del tissue trasero	Negro

Tipo de borde	Dimensiones (mm)			Peso (kg/m <sup>2</sup> )	Acondicionamiento Placas/Palet
	Largo	Ancho	Espesor		
4BC	1960	1200	12,5	10	20



8-15/20 Super				
Plenum		50 mm	200 mm	
Lana mineral Lã mineral		-	-	60 mm
Frecuencias	125 Hz	0,15	0,40	0,55
	250 Hz	0,40	0,65	0,75
	500 Hz	0,70	0,75	0,70
	1kHz	0,75	0,55	0,65
	2kHz	0,45	0,40	0,45
	4kHz	0,40	0,40	0,40
$\alpha_w$		0,50	0,50	0,50
NRC		0,60	0,60	0,65
$\alpha_m$		0,65	0,60	0,60



Esta información y, en particular, las recomendaciones relativas a la aplicación y uso del producto, están basadas en el conocimiento técnico actual y la experiencia de SAINT-GOBAIN PLACO IBERICA S.A. sobre sus productos. Los cuales deben ser correctamente almacenados, manejados e instalados durante su vida útil. A todos los pedidos se les aplican los términos de Condiciones Generales de Venta y Suministro de Saint-Gobain Placo S.A. SAINT-GOBAIN PLACO IBERICA S.A. se reserva el derecho de cambiar las especificaciones técnicas del producto sin previo aviso. Es responsabilidad del usuario conocer y utilizar la versión última y actualizada de las fichas técnicas de producto, copia de las cuales se mandarán a quién lo solicite. El contenido de este documento no es exhaustivo. Saint-Gobain Placo S.A. declara toda responsabilidad en caso de utilización de sus productos de manera no conforme con las indicaciones suministradas por Saint-Gobain Placo S.A. Dentro de los límites legales Saint-Gobain Placo S.A. no será responsable del lucro cesante ni de daños indirectos.