

MODELO 4360/47 V DS

AMORTIGUADOR DE **GOMA + ACERO** CON FIJACIÓN DIRECTA A LOS PERFILES **TC45/48**

Un amortiguador **DIFERENTE**. Una suspensión muy profesional, más rendimiento en un mínimo espacio. Es un amortiguador de **GOMA + ACERO** con topes de bloqueo (**DS**). Diseñado para aportar calidad y rendimiento a los diferentes acabados acústicos. Es un anclaje ultra rápido ideal para ocupar el mínimo espacio. (*Sólo nosotros lo fabricamos*).

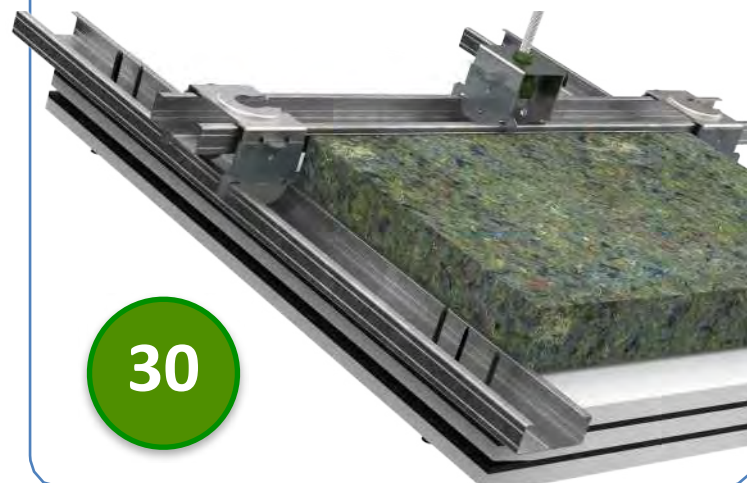
Nuestros ingenieros trabajan cada día por y para su seguridad. El modelo **4360/47 V DS** es un amortiguador de goma fabricado con una nueva tecnología más avanzada y materias primas renovadas que aportan mejoras importantes en el campo **vibro-mecánico**.

Polímero: **KRAIBURG-TPE**(Sistema de ensayo según norma **UNE-EN ISO 10846-1:2009**). Frecuencia de resonancia: **7-15 Hz**.

**Sistema registrado ante la Oficina Española de Patentes y Marcas.*

CAMPO DE APLICACIÓN

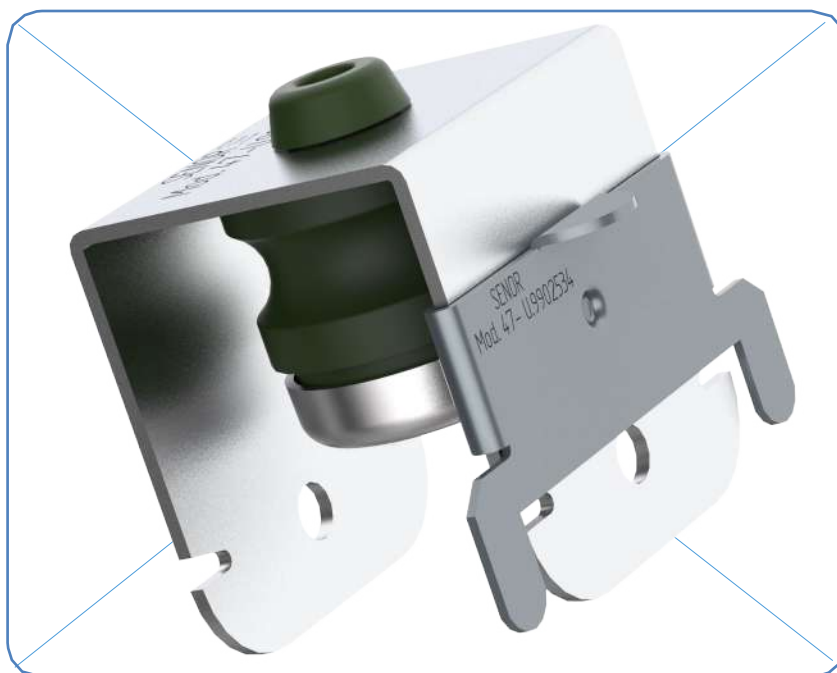
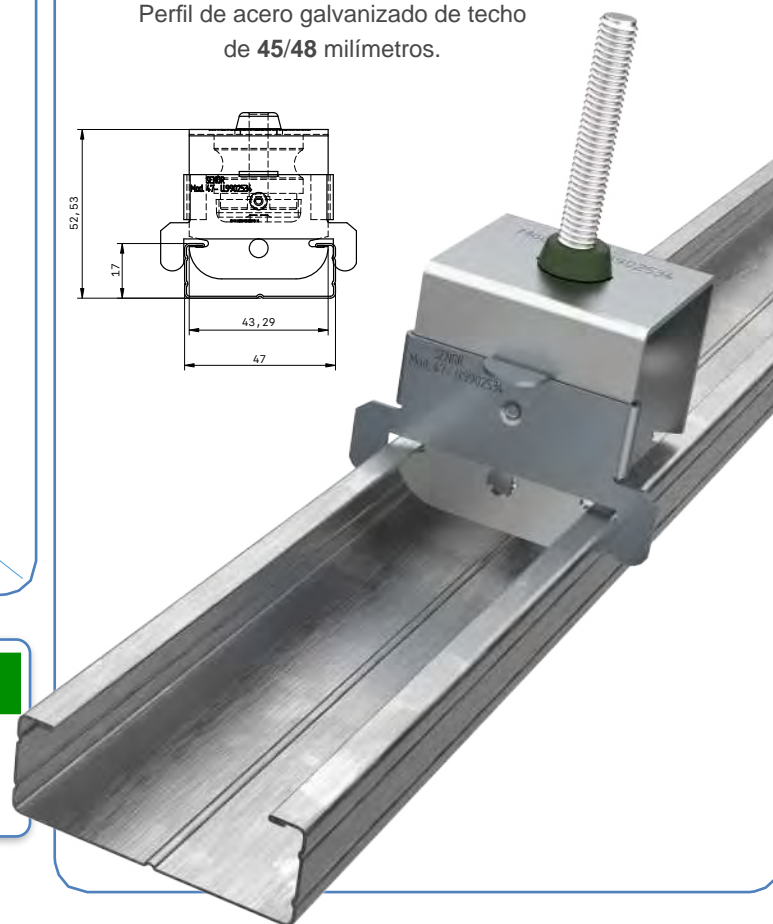
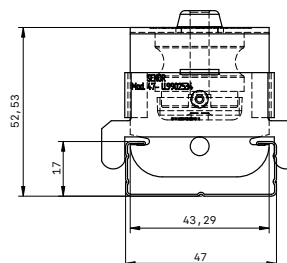
Ejecución de **Techo acústico** mediante perfil de acero galvanizado tipo **F530**, Maestra 4717, **TC-47** o similar.





30

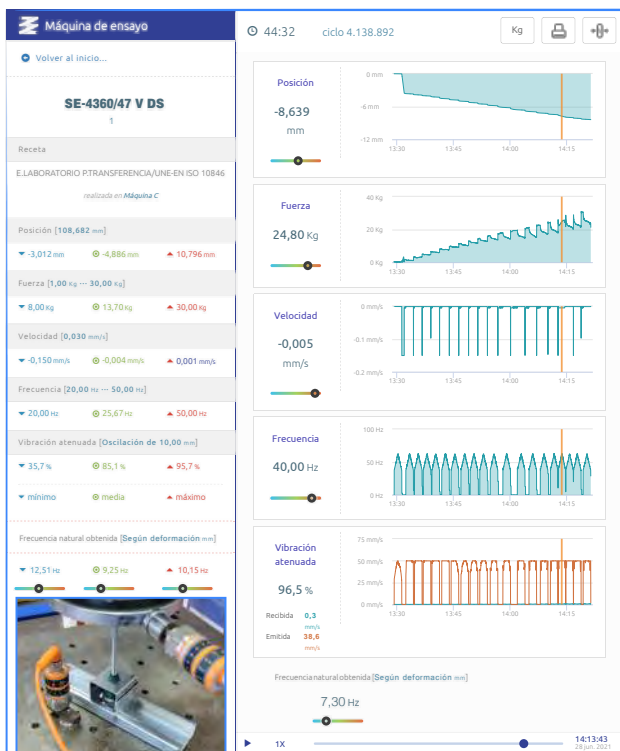
TIPOLOGÍA DE PERFIL VÁLIDO

Perfil de acero galvanizado de techo de **45/48** milímetros.

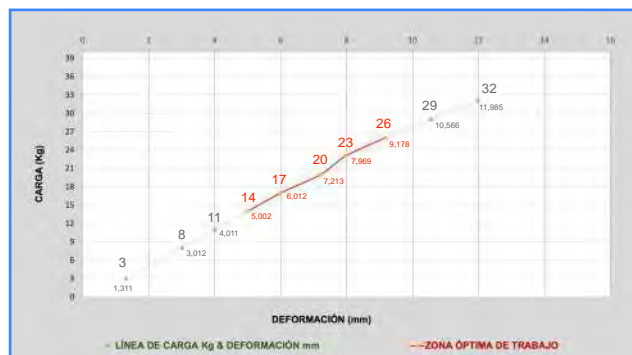


REF.	COLOR	MÉTRICA MIN-MAX	PERFIL (mm)	CARGA (Kg) MIN-MAX	EMBALAJE
SE-4360/47 VDS/30		6 - 8	45 - 48	8 - 30	30
SE-4360/47 VDS/100		6 - 8	45 - 48	8 - 30	100

MODELO 4360/47 V DS

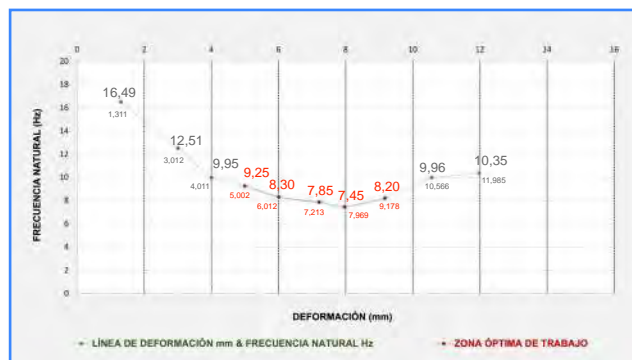


Gráfica 1

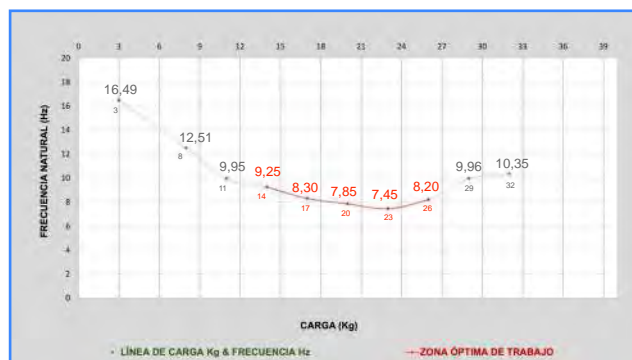


Ensayo LABORATORIO
UNE-EN ISO 10846-1:2009

Gráfica 2



Gráfica 3



CARGA (Kg)	FLECHA (mm)	FRECUENCIA RESONANCIA (Hz)	BARRIDO (Hz)		GRADO DE AISLAMIENTO (%)	
11	4,011	9,95	25	50	81,18	95,88
14	5,002	9,25	25	50	84,14	96,46
17	6,012	8,30	25	50	87,61	97,17
20	7,213	7,85	25	50	89,06	97,47
23	7,969	7,45	25	50	90,25	97,73
26	9,178	8,20	25	50	87,94	97,24

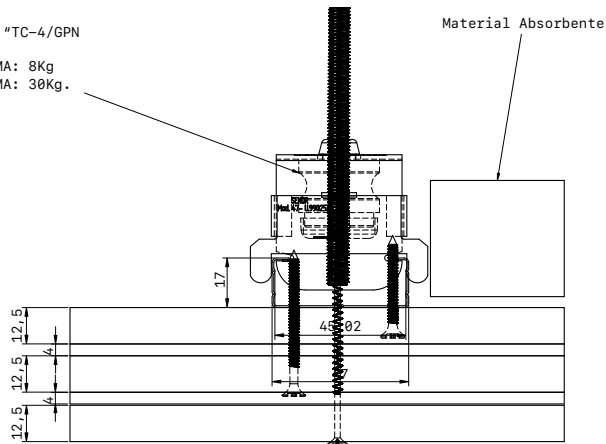
MODELO 4360/47 V DS

DETALLE 3D Ref.SE-4360/47 V DS

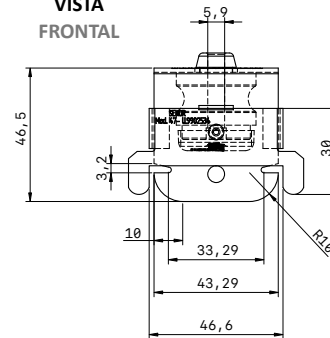
GOMA VERDE #TC-4/GPN

CARGA MÍNIMA: 8Kg

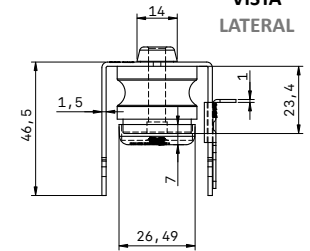
CARGA MÁXIMA: 30Kg.



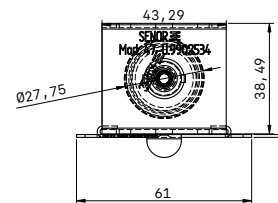
VISTA FRONTAL



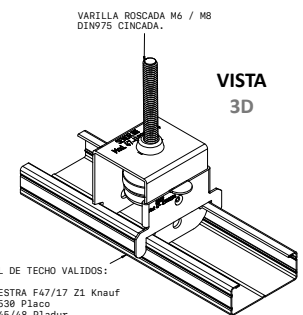
VISTA LATERAL



VISTA PLANTA

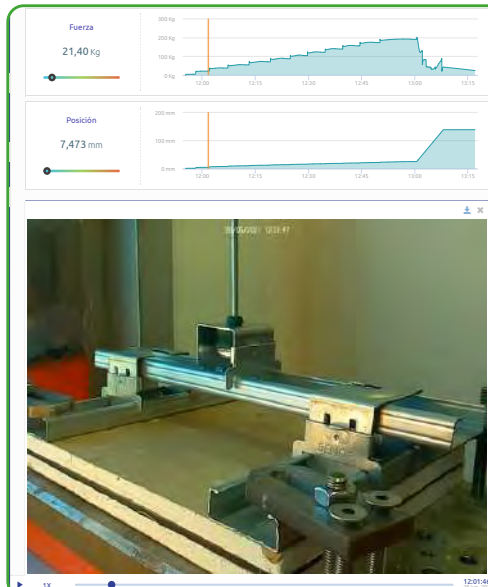


VISTA 3D

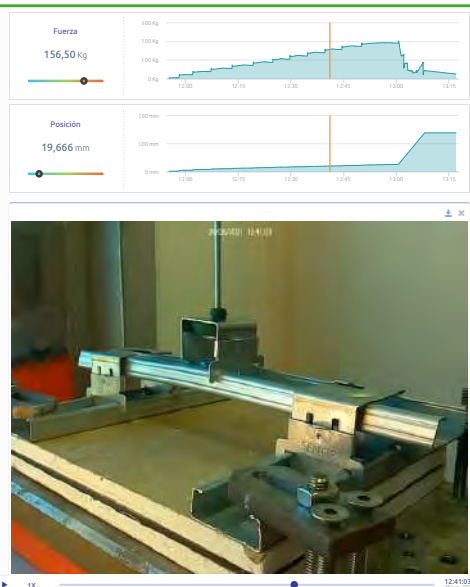


VARILLA ROSCADA M6 / M8
DIN975 CINCADA.

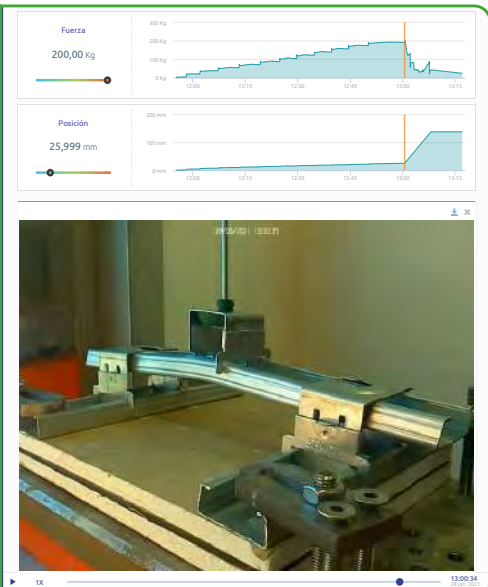
PERFIL DE TECHO VALIDOS:
1º-MAESTRA F47/17 Z1 Knauf
2º-F-530 Placo
3º-T-45/48 Pladur
4º-Otros similares



Disposición de ensayo: 21,4 Kg

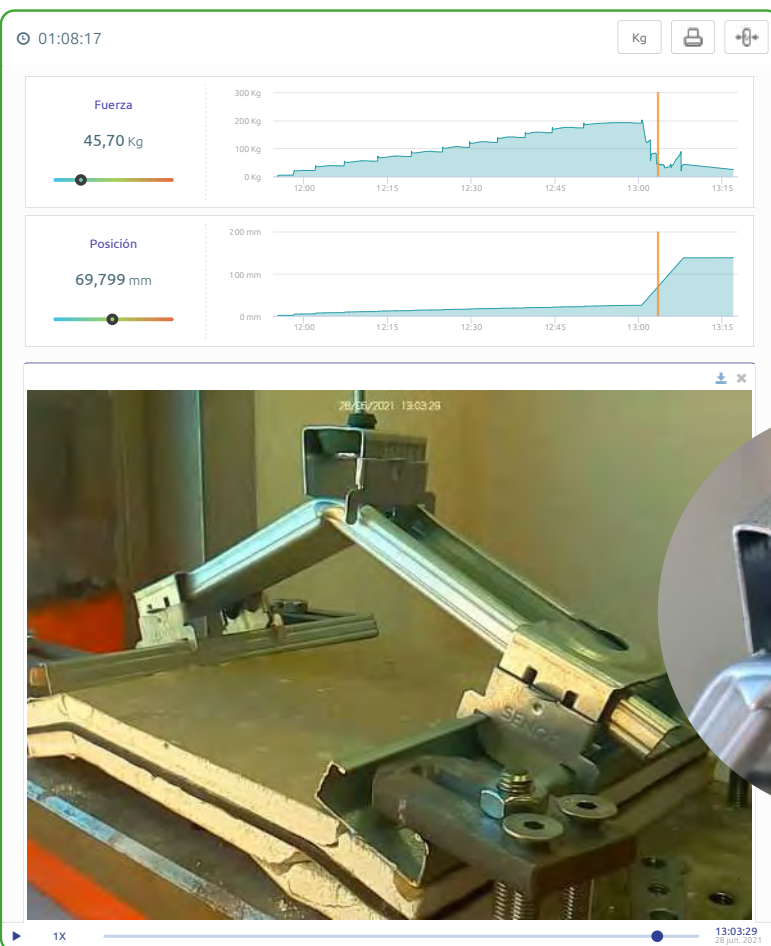


Disposición de ensayo: 156,5 Kg



Disposición de ensayo: 200,0 Kg

MODELO 4360/47 V DS



Trazabilidad / Fecha:
SEÑOR 28/junio 2021

Modo de fallo.

Supera el límite elástico del perfil de techo al alcanzar los **201,40 Kg.**

Se da por finalizado el ensayo a rotura.

Conclusión.

Amortiguador diseñado para soportar cargas comprendidas entre **8 Kg** hasta **30 Kg** de carga máxima.

Cumple de forma rigurosa con la **UNE-EN 13964:2016/A1**. Techos suspendidos. Requisitos y métodos de ensayo.

MODO DE APLICACIÓN Ref.SE-4360/47 V DS

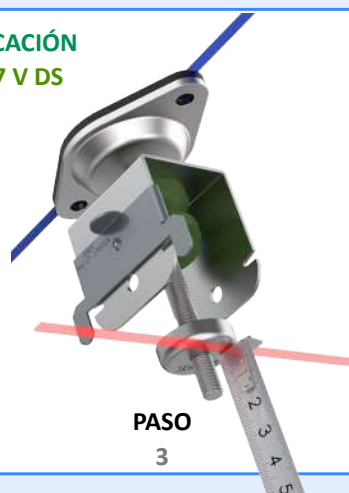
PASO
1



PASO
2



PASO
3



PASO
4

