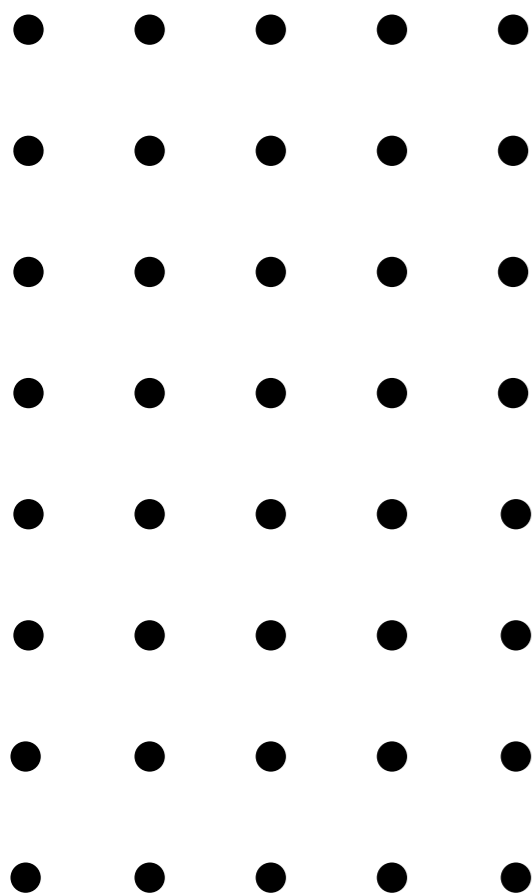


lama venecia



Acabado Perforado



Acabado Liso

128

Ceiling Solutions

THU

techos metálicos lamas



Modelo formado por lamas de 200 y 300 mm de ancho y longitud hasta 6 metros, lo que permite su **colocación en todos los espacios cortadas a medida exacta para su instalación**. El sistema oculto de rastreles hace posible un techo metálico continuo muy estilizado y moderno. Se fabrica en gran cantidad de colores y acabados.

El sistema machihembrado permite la instalación de las lamas sin rastrel para ciertas longitudes sin riesgo de separación de las lamas. Este formato de techo es el **más adecuado para cocinas y baños**. Sus acabados en blanco brillo dan a los interiores luminosidad. De fácil limpieza y gran durabilidad, distinguen los espacios más modernos. Su diseño confiere a la lama especial **fuerza y**

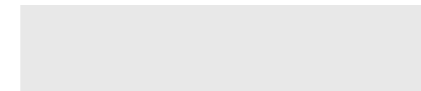
consistencia, permitiendo grandes longitudes, y mejores prestaciones. La posibilidad del perforado permite su colocación en otros espacios con necesidades acústicas específicas, y siempre mejorados con la incorporación del velo acústico.

formatos

MODELO	PLACA		CAJA
	mm	m ²	uds.
Lisa	200 x 27,5 x 28	-	10
	300 x 27,5 x 28	-	8
Perforada	300 x 27,5 x 28	-	8

Consultar cantidades mínimas

colores estándar



Blanco THU



Silver THU 9006

Otros colores bajo consulta.

130

Ceiling Solutions

características técnicas

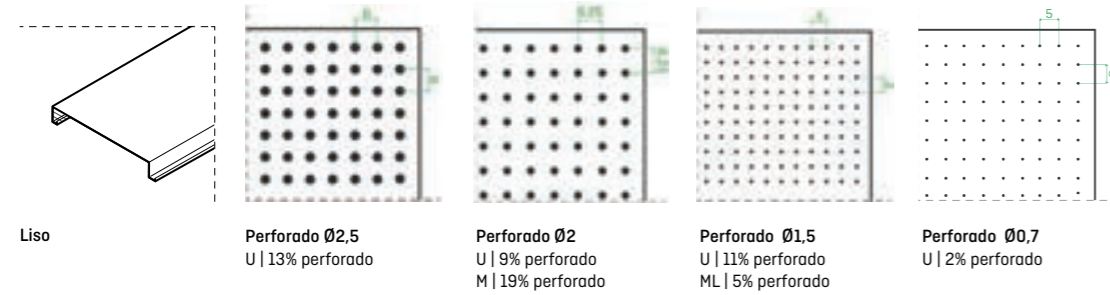
Reacción al fuego	Durabilidad	% Material Reciclado
A1	Clase B	18%

rendimiento

MODELO	Unidades por m ²
Lama Venecia 200 mm	5,00 ml
Lama Venecia 300 mm	3,34 ml
Rastrel Venecia (d=1)	1,00 ml
Uds. Clip unión lamas	4,00 uds
Uds. Clip remate contorno	4,00 uds
Cuelgues (d=1m)	1,25 uds
Remate contorno	0,50 ml

4 Cuelgues en un rastrel de 3 metros

acabados



Liso

Perforado Ø2,5
U | 13% perforado

Perforado Ø2
U | 9% perforado
M | 19% perforado

Perforado Ø1,5
U | 11% perforado
ML | 5% perforado

Perforado Ø0,7
U | 2% perforado

THU



Lamas fabricadas con aluminio prelacado de 0,45 mm (Venecia 200) o 0,55 mm (Venecia 300) de espesor más recubrimientos conformadas por laminación en frío.

Lamas prelacadas en Poliéster con un espesor de capa de mínimo 20 micras. Este tipo de acabado se caracteriza por una alta resistencia a la corrosión y durabilidad (retención de brillo y color).

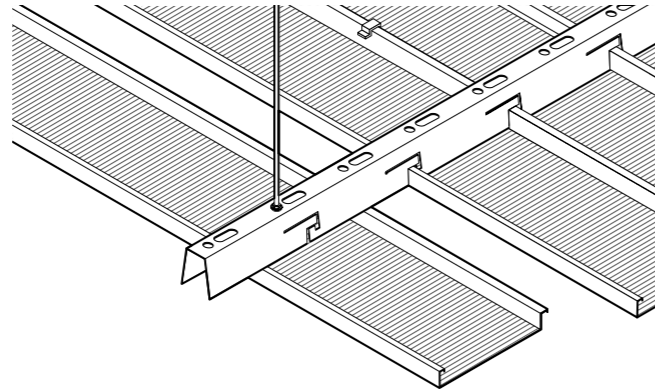
lama venecia

montaje

Las lamas se encajan en unos rastreles que disponen de unas aletas que se cierran manualmente una vez colocadas las lamas. Dichos rastreles poseen unos agujeros en su parte superior utilizados para la inserción de varillas roscadas mediante las cuales el sistema se sustenta del forjado superior.

Hasta longitudes máximas de 2.5 m, puede instalarse también sin la colocación del rastrel superior (autoportante) simplemente apoyadas en sus lados cortos sobre angulares o perfiles tradicionales en forma de "T".

*Para más información consultar manual de montaje.

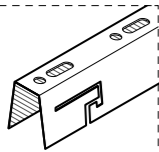


Ficha Técnica



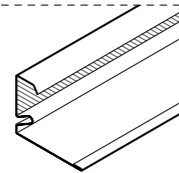
Manual de Montaje

accesorios



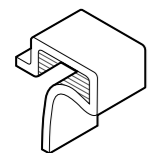
Rastrel

Elemento longitudinal de fijación de las lamas Venecia que cuelga del forjado mediante varillas roscadas alojadas en su parte superior.



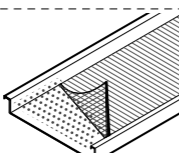
Remate contorno

Perfil diseñado para el apoyo y sujeción de las lamas del perímetro mediante clips de plástico.



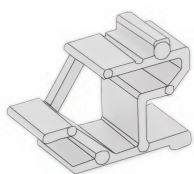
Clip unión lama Venecia / Roma

Clip de Plástico utilizado para la perfecta fijación de las uniones entre lamas Venecia.



Velo acústico

Velo acústico de 0,2 mm de espesor que además evita la deposición de polvo y suciedad. Se fija por activación térmica de la cara interior de la bandeja.



Clip remate contorno

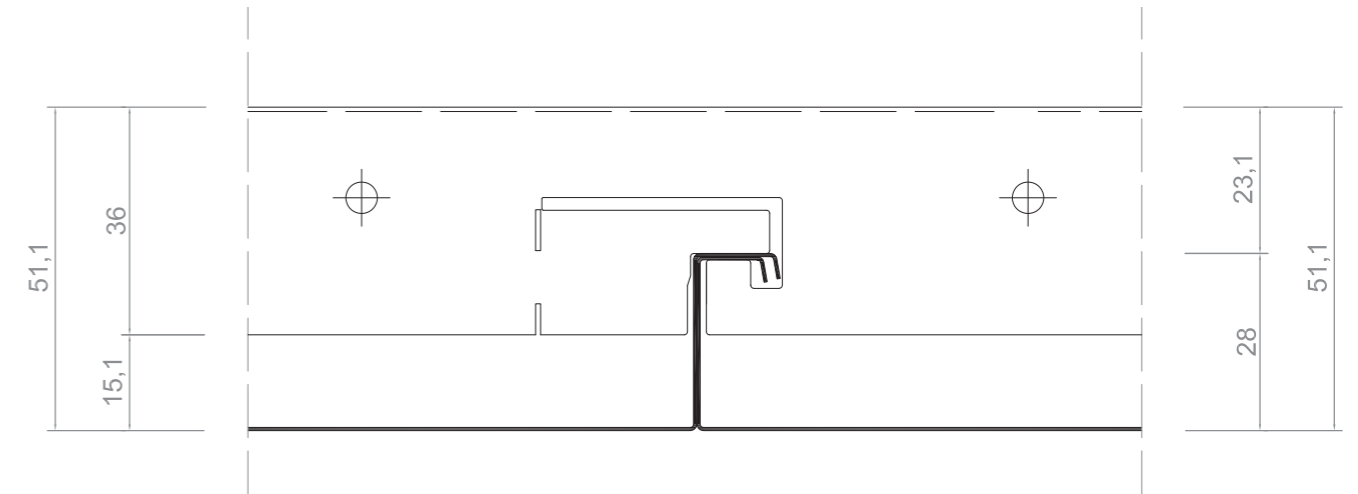
Clip de Plástico utilizado para la perfecta fijación de lama en perimetral.



Pieza empalme

Pieza en forma de "U" que se inserta en el encuentro entre dos lamas. Mantiene la línea y ayuda a disimular la unión entre ellas.

detalle técnico



Detalle Lama Venecia

