

LAMA C

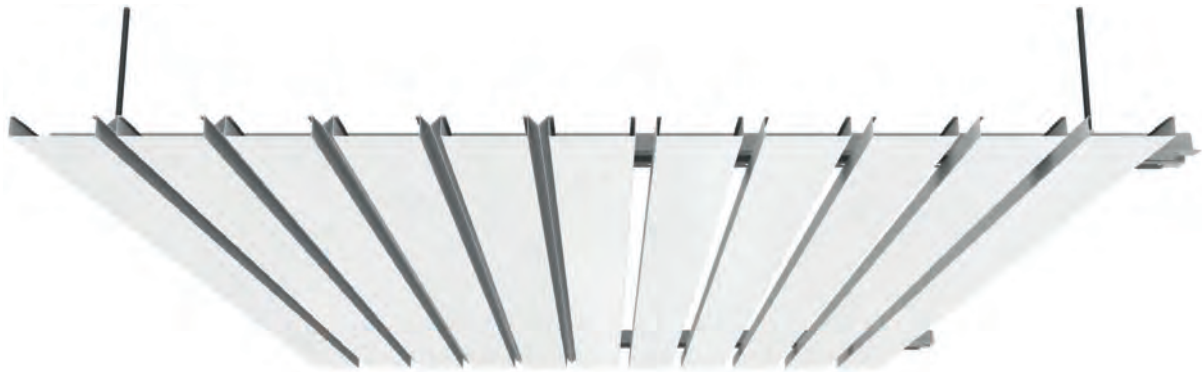
Cantos rectos

Entrecalle abierta (sin junquillo)

Entrecalle cerrada (con junquillo)

BENEFICIOS DEL PRODUCTO

- Durabilidad
- Estética
- Variedad de colores
- Facilidad de montaje y desmontaje
- Economía de espacios



Accesibilidad

El sistema de techo es registrable.

Reacción al fuego

Euroclase A1 según norma EN-13501-1.

Medioambiente y salud

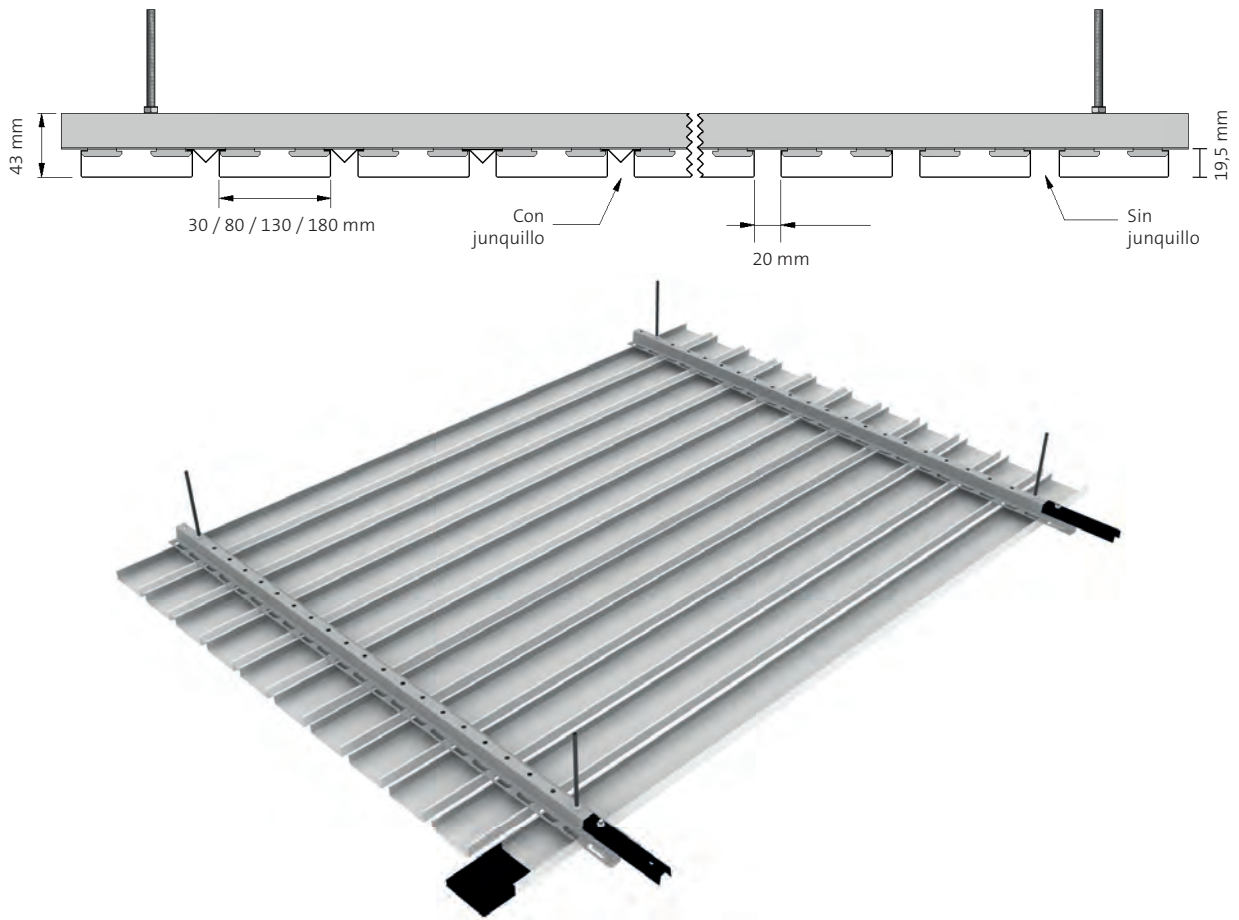
Los techos metálicos de GABELEX en aluminio prelacado son 100% reciclables, no emiten compuestos volátiles orgánicos (COV's) ni formaldehídos, contribuyendo para las certificaciones medioambientales.

Marcado CE

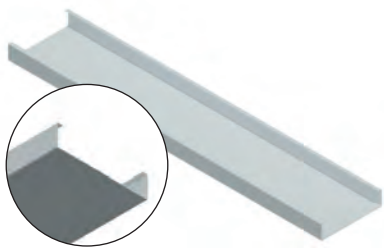
DOP-2019.05

Dimensiones	C30: Ancho de lama = 30 mm Distancia entre ejes = 50 mm C80: Ancho de lama = 80 mm Distancia entre ejes = 100 mm C130: Ancho de lama = 130 mm Distancia entre ejes = 150 mm C180: Ancho de lama = 180 mm Distancia entre ejes = 200 mm Largo: variable (máx. 4000 mm)
Entrecalle	Entrecalle abierta de 20 mm Entrecalle cerrada con junquillo de 20 mm
Cantos	Rectos
Materiales	Aluminio
Espesor	0,5 mm
Acabados	Pre-lacado
Colores	Blanco Gris (RAL 9006) Negro Imitación madera oscura / madera clara
Perforaciones	Bajo consulta

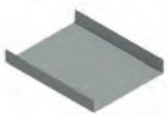
Sistema de montaje



Componentes



Lama C

Perfil de suspensión
PO30Junquillo
00BCPieza de unión
para lama CPieza de unión para
PO30